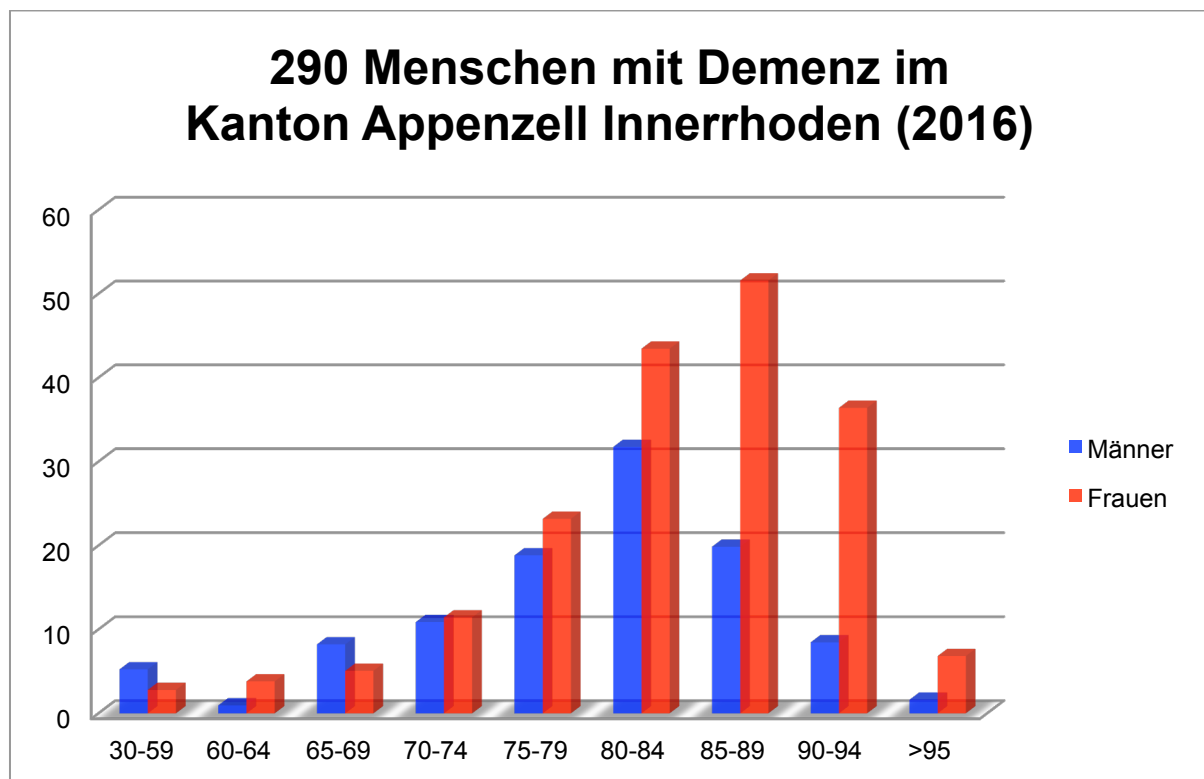


Prävalenz 2016 im Kanton Appenzell Innerrhoden

Neu: Prävalenz ALZ gemäss EuroCoDe (60+) / EURODEM (30-59)

Alter	Prävalenzraten		Ständige Wohnbevölkerung		Anzahl Menschen mit Demenz		
	Männer	Frauen	Männer	Frauen	Männer	Frauen	Total
30-59	0.16%	0.09%	3'280	3'103	5	3	8
60-64	0.2%	0.9%	477	423	1	4	5
65-69	1.8%	1.4%	457	362	8	5	13
70-74	3.2%	3.8%	340	301	11	11	22
75-79	7.0%	7.6%	269	305	19	23	42
80-84	14.5%	16.4%	219	265	32	43	75
85-89	20.9%	28.5%	95	181	20	52	71
90-94	29.2%	44.4%	29	82	8	36	45
>95	32.4%	48.8%	5	14	2	7	8
Total			5'171	5'036	106	185	290



Quellen

Bevölkerungsdaten: Ständige Wohnbevölkerung per 31.12.2015, Statpop, Bundesamt für Statistik

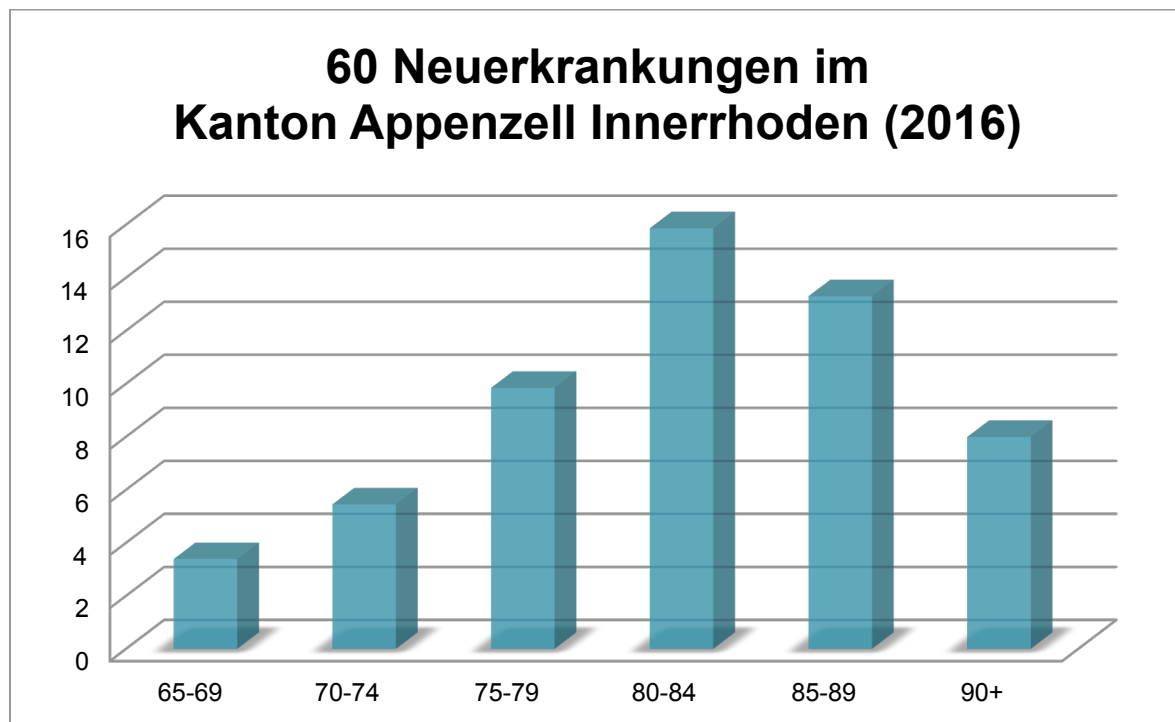
Prävalenzraten:

30-59: EURODEM, Hofman Albert et al. (1991), The Prevalence of Dementia in Europe: A Collaborative Study of 1980–1990 Findings. Eurodem Prevalence Research Group. In: International Journal of Epidemiology, Vol. 20., No. 3, S. 736-748

60+: EuroCoDe: Report of Workpackage 7 2006, Prevalence of Dementia in Europe

Inzidenz 2016 im Kanton Appenzell Innerrhoden

Alter	Inzidenzraten	Ständige Wohnbevölkerung	Davon bereits erkrankt	Risikopersonen	Anzahl Neuerkrankungen
30-64	k. A.	7'283	13	7'270	k. A.
65-69	0.4%	819	13	806	3
70-74	0.9%	641	22	619	5
75-79	1.9%	574	42	532	10
80-84	3.9%	484	75	409	16
85-89	6.5%	276	71	205	13
90+	10.4%	130	53	77	8
Total		10'207	290	9'917	56



Quellen

Bevölkerungsdaten: Ständige Wohnbevölkerung per 31.12.2015, Statpop, Bundesamt für Statistik

Inzidenzraten:

Bickel Horst (2002), Stand der Epidemiologie, in: Johannes F., Kurz Alexander (Hrsg.): Weissbuch Demenz, Stuttgart, S. 10-14.

Vergleich der Prävalenzraten

Prävalenzraten gemäss unterschiedlicher Quellen

Alter	ALZ neu ¹		ALZ bisher ²		ADi ³	
	Männer	Frauen	Männer	Frauen	Männer	Frauen
30-59	0.16%	0.09%			0.16%	0.09%
60-64	0.2%	0.9%			1.1%	2.0%
Mit						
30-64			0.067%	0.067%		
65-69	1.8%	1.4%	2.2%	1.1%	1.8%	3.2%
70-74	3.2%	3.8%	4.6%	3.9%	2.8%	5.2%
75-79	7.0%	7.6%	5.0%	6.7%	4.7%	8.7%
80-84	14.5%	16.4%	12.1%	13.5%	7.8%	14.6%
85-89	20.9%	28.5%	18.5%	22.8%	12.6%	23.7%
90+			31.9%	34.1%	23.7%	45.1%
90-94	29.2%	44.4%				
>95	32.4%	48.8%				

¹ 30-59 : EURODEM, Hofman Albert et al. (1991), The Prevalence of Dementia in Europe: A Collaborative Study of 1980–1990 Findings. Eurodem Prevalence Research Group. In: International Journal of Epidemiology, Vol. 20., No. 3, S. 736-748

60+ : EuroCoDe: Report of Workpackage 7 2006, Prevalence of Dementia in Europe

² 30-64: Harvey Richard J. et al. (1998), Young Onset Dementia: Epidemiology, clinical symptoms, family burden, support and outcome. The Dementia Research Group, Imperial College School of Medicine. London.

65+ : EURODEM, Hofman Albert et al. (1991), The Prevalence of Dementia in Europe: A Collaborative Study of 1980–1990 Findings. Eurodem Prevalence Research Group. In: International Journal of Epidemiology, Vol. 20., No. 3, S. 736-748

³ 30-59 : EURODEM, Hofman Albert et al. (1991), The Prevalence of Dementia in Europe: A Collaborative Study of 1980–1990 Findings. Eurodem Prevalence Research Group. In: International Journal of Epidemiology, Vol. 20., No. 3, S. 736-748

60+ : Alzheimer's Disease International (2015), World Alzheimer Report 2015. The Global Impact of Dementia. An Analysis of Prevalence, Incidence, Cost and Trends

AI: Prävalenzberechnungen basierend auf den Bevölkerungszahlen 2015 (StatPop BFS)

Alter	ALZ neu		ALZ bisher		ADI	
	Männer	Frauen	Männer	Frauen	Männer	Frauen
30-59	5	3			5	3
60-64	1	4			5	8
30-64			3	2		
65-69	8	5	10	4	8	12
70-74	11	11	16	12	10	16
75-79	19	23	13	20	13	27
80-84	32	43	26	36	17	39
85-89	20	52	18	41	12	43
90+			11	33	8	43
90-94	8	36				
>95	2	7				
Total	106	185	97	148	78	190
TOTAL	290		245		268	

AI: Prognosen gemäss unterschiedlicher Quellen und Bevölkerungsszenarien⁴

Referenzszenario (AR-00-2015) : Anzahl Menschen mit Demenz							
Jahr	2015	2020	2025	2030	2035	2040	2045
ALZ neu	291	339	389	445	505	570	635
ALZ bisher	246	287	329	379	434	490	543
ADI	268	308	353	398	446	498	545

Hohes Szenario (BR-00-2015) : Anzahl Menschen mit Demenz							
Jahr	2015	2020	2025	2030	2035	2040	2045
ALZ neu	292	340	392	453	519	591	664
ALZ bisher	246	288	332	386	446	507	568
ADI	268	310	356	406	458	514	569

Tiefes Szenario (CR-00-2015) : Anzahl Menschen mit Demenz							
Jahr	2015	2020	2025	2030	2035	2040	2045
ALZ neu	291	337	384	438	494	554	608
ALZ bisher	245	285	325	373	425	476	520
ADI	268	307	349	392	436	483	523

⁴ <https://www.bfs.admin.ch/bfs/de/home/statistiken/bevoelkerung/zukuenftige-entwicklung/kantonale-szenarien.html>