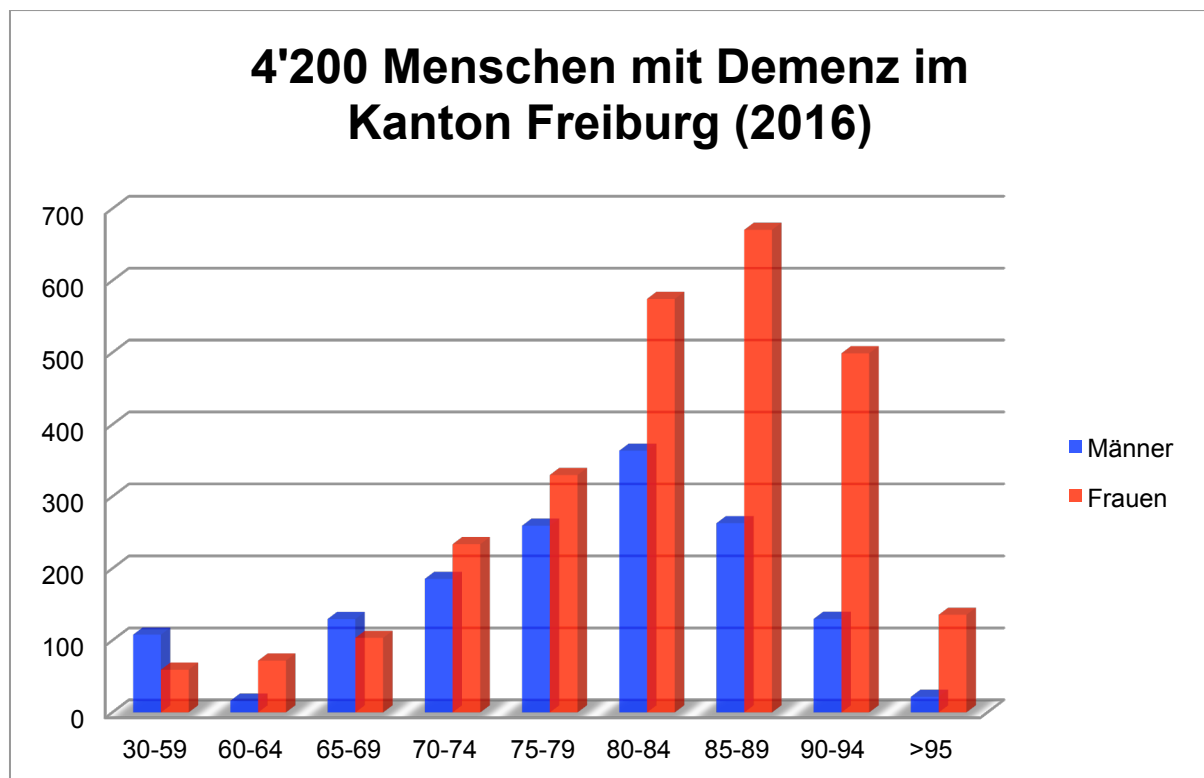


Prävalenz 2016 im Kanton Freiburg

Neu: Prävalenz ALZ gemäss EuroCoDe (60+) / EURODEM (30-59)

Alter	Prävalenzraten		Ständige Wohnbevölkerung		Anzahl Menschen mit Demenz		
	Männer	Frauen	Männer	Frauen	Männer	Frauen	Total
30-59	0.16%	0.09%	67'513	65'920	108	59	167
60-64	0.2%	0.9%	8'111	7'999	16	72	88
65-69	1.8%	1.4%	7'210	7'397	130	104	233
70-74	3.2%	3.8%	5'799	6'152	186	234	419
75-79	7.0%	7.6%	3'706	4'341	259	330	589
80-84	14.5%	16.4%	2'508	3'504	364	575	938
85-89	20.9%	28.5%	1'258	2'353	263	671	934
90-94	29.2%	44.4%	445	1'124	130	499	629
>95	32.4%	48.8%	67	278	22	136	157
Total			96'617	99'068	1'477	2'679	4'156



Quellen

Bevölkerungsdaten: Ständige Wohnbevölkerung per 31.12.2015, Statpop, Bundesamt für Statistik

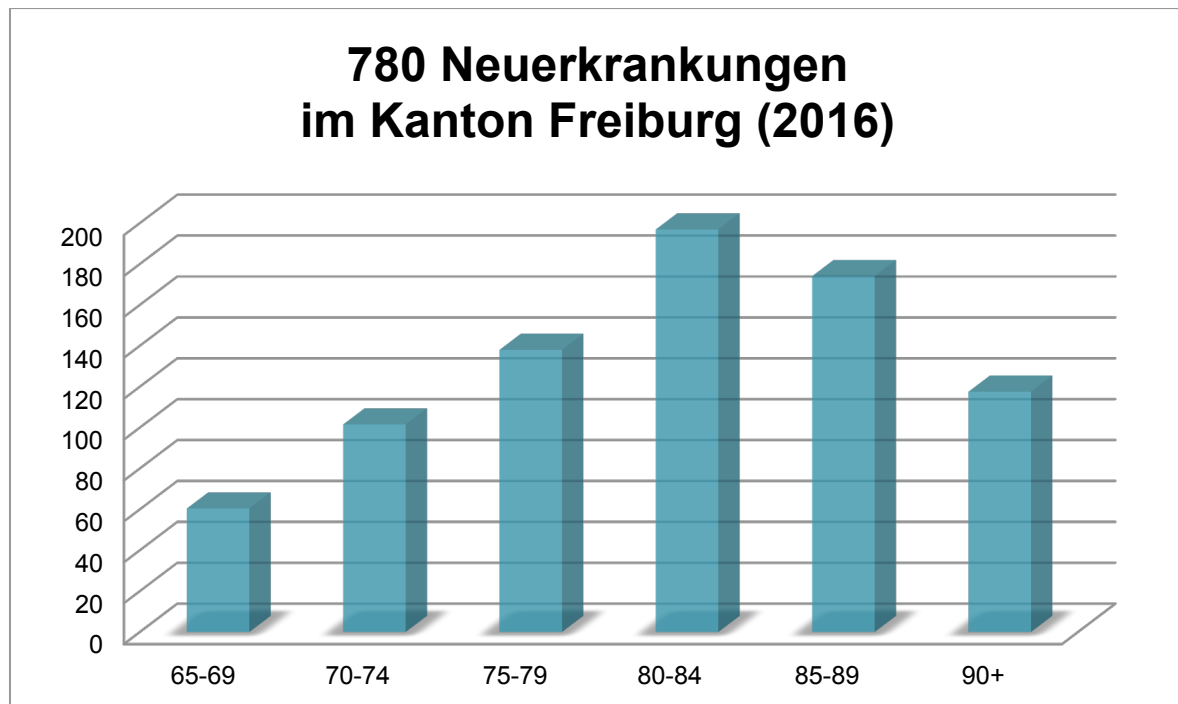
Prävalenzraten:

30-59: EURODEM, Hofman Albert et al. (1991), The Prevalence of Dementia in Europe: A Collaborative Study of 1980–1990 Findings. Eurodem Prevalence Research Group. In: International Journal of Epidemiology, Vol. 20., No. 3, S. 736-748

60+: EuroCoDe: Report of Workpackage 7 2006, Prevalence of Dementia in Europe

Inzidenz 2016 im Kanton Freiburg

Alter	Inzidenzraten	Ständige Wohnbevölkerung	Davon bereits erkrankt	Risikopersonen	Anzahl Neuerkrankungen
30-64	k. A.	149'543	256	149'287	k. A.
65-69	0.4%	14'607	233	14'374	60
70-74	0.9%	11'951	419	11'532	101
75-79	1.9%	8'047	589	7'458	138
80-84	3.9%	6'012	938	5'074	197
85-89	6.5%	3'611	934	2'677	174
90+	10.4%	1'914	786	1'128	117
Total		195'685	4'156	191'529	788



Quellen

Bevölkerungsdaten: Ständige Wohnbevölkerung per 31.12.2015, Statpop, Bundesamt für Statistik

Inzidenzraten:

Bickel Horst (2002), Stand der Epidemiologie, in: Johannes F., Kurz Alexander (Hrsg.): Weissbuch Demenz, Stuttgart, S. 10-14.

Vergleich der Prävalenzraten

Prävalenzraten gemäss unterschiedlicher Quellen

Alter	ALZ neu ¹		ALZ bisher ²		ADI ³	
	Männer	Frauen	Männer	Frauen	Männer	Frauen
30-59	0.16%	0.09%			0.16%	0.09%
60-64	0.2%	0.9%			1.1%	2.0%
Mit						
30-64			0.067%	0.067%		
65-69	1.8%	1.4%	2.2%	1.1%	1.8%	3.2%
70-74	3.2%	3.8%	4.6%	3.9%	2.8%	5.2%
75-79	7.0%	7.6%	5.0%	6.7%	4.7%	8.7%
80-84	14.5%	16.4%	12.1%	13.5%	7.8%	14.6%
85-89	20.9%	28.5%	18.5%	22.8%	12.6%	23.7%
90+			31.9%	34.1%	23.7%	45.1%
90-94	29.2%	44.4%				
>95	32.4%	48.8%				

¹ 30-59 : EURODEM, Hofman Albert et al. (1991), The Prevalence of Dementia in Europe: A Collaborative Study of 1980–1990 Findings. Eurodem Prevalence Research Group. In: International Journal of Epidemiology, Vol. 20., No. 3, S. 736-748

60+ : EuroCoDe: Report of Workpackage 7 2006, Prevalence of Dementia in Europe

² 30-64: Harvey Richard J. et al. (1998), Young Onset Dementia: Epidemiology, clinical symptoms, family burden, support and outcome. The Dementia Research Group, Imperial College School of Medicine. London.

65+: EURODEM, Hofman Albert et al. (1991), The Prevalence of Dementia in Europe: A Collaborative Study of 1980–1990 Findings. Eurodem Prevalence Research Group. In: International Journal of Epidemiology, Vol. 20., No. 3, S. 736-748

³ 30-59 : EURODEM, Hofman Albert et al. (1991), The Prevalence of Dementia in Europe: A Collaborative Study of 1980–1990 Findings. Eurodem Prevalence Research Group. In: International Journal of Epidemiology, Vol. 20., No. 3, S. 736-748

60+ : Alzheimer's Disease International (2015), World Alzheimer Report 2015. The Global Impact of Dementia. An Analysis of Prevalence, Incidence, Cost and Trends

Freiburg: Prävalenzberechnungen basierend auf den Bevölkerungszahlen 2015 (StatPop BFS)

Alter	ALZ neu		ALZ bisher		ADI	
	Männer	Frauen	Männer	Frauen	Männer	Frauen
30-59	108	59			108	59
60-64	16	72			89	160
30-64			51	50		
65-69	130	104	159	81	130	237
70-74	186	234	267	240	162	320
75-79	259	330	185	291	174	378
80-84	364	575	303	473	196	512
85-89	263	671	233	536	159	558
90+			163	478	121	632
90-94	130	499				
>95	22	136				
Total	1'477	2'679	1'361	2'149	1'139	2'855
TOTAL	4'156		3'510		3'994	

Freiburg: Prognosen gemäss unterschiedlicher Quellen und Bevölkerungsszenarien⁴

Referenzszenario (AR-00-2015) : Anzahl Menschen mit Demenz							
Jahr	2015	2020	2025	2030	2035	2040	2045
ALZ neu	4'178	4'878	5'812	7'001	8'377	9'824	11'306
ALZ bisher	3'530	4'124	4'913	5'957	7'171	8'383	9'600
ADI	4'015	4'662	5'494	6'518	7'719	8'922	10'102

Hohes Szenario (BR-00-2015) : Anzahl Menschen mit Demenz							
Jahr	2015	2020	2025	2030	2035	2040	2045
ALZ neu	4'181	4'908	5'884	7'139	8'614	10'201	11'862
ALZ bisher	3'532	4'148	4'972	6'072	7'371	8'700	10'071
ADI	4'018	4'690	5'560	6'642	7'932	9'257	10'593

Tiefes Szenario (CR-00-2015) : Anzahl Menschen mit Demenz							
Jahr	2015	2020	2025	2030	2035	2040	2045
ALZ neu	4'173	4'845	5'735	6'853	8'119	9'414	10'704
ALZ bisher	3'525	4'097	4'850	5'835	6'954	8'037	9'093
ADI	4'010	4'633	5'425	6'387	7'491	8'560	9'570

⁴ <https://www.bfs.admin.ch/bfs/de/home/statistiken/bevoelkerung/zukuenftige-entwicklung/kantonale-szenarien.html>