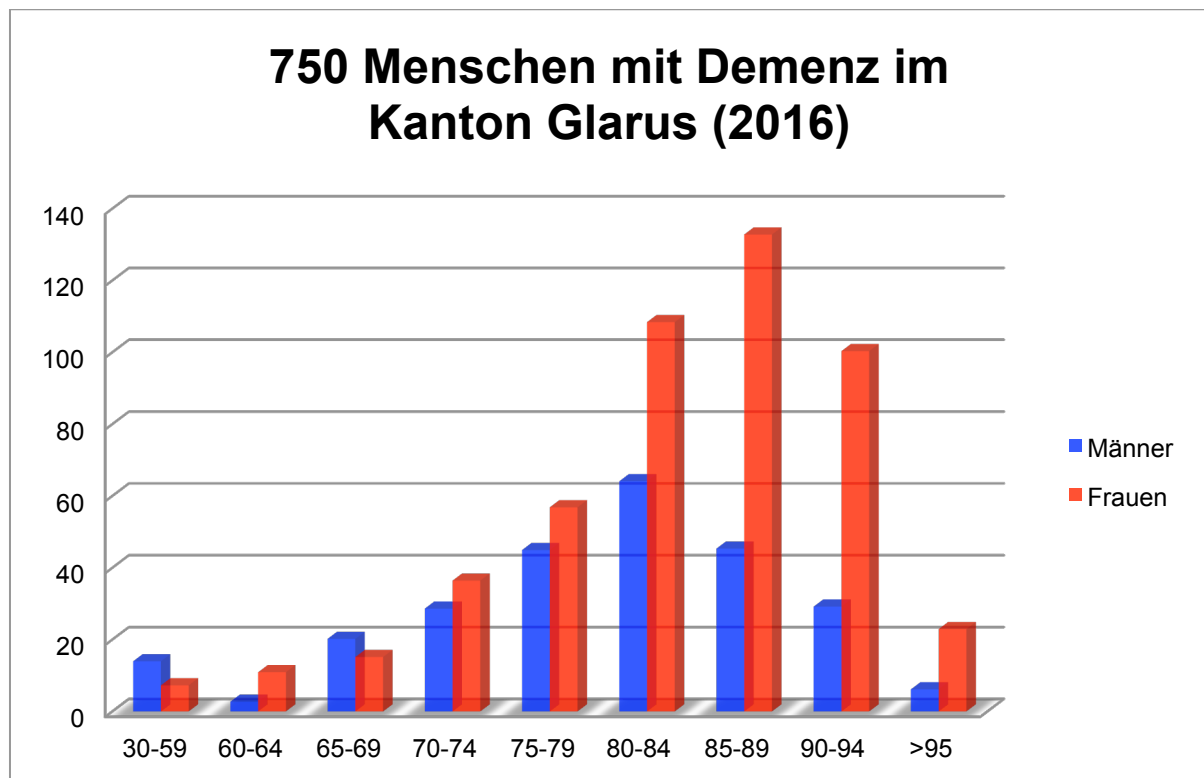


Prävalenz 2016 im Kanton Glarus

Neu: Prävalenz ALZ gemäss EuroCoDe (60+) / EURODEM (30-59)

Alter	Prävalenzraten		Ständige Wohnbevölkerung		Anzahl Menschen mit Demenz		
	Männer	Frauen	Männer	Frauen	Männer	Frauen	Total
30-59	0.16%	0.09%	8'731	8'090	14	7	21
60-64	0.2%	0.9%	1'357	1'213	3	11	14
65-69	1.8%	1.4%	1'123	1'083	20	15	35
70-74	3.2%	3.8%	895	959	29	36	65
75-79	7.0%	7.6%	642	748	45	57	102
80-84	14.5%	16.4%	442	661	64	108	172
85-89	20.9%	28.5%	217	466	45	133	178
90-94	29.2%	44.4%	100	226	29	100	130
>95	32.4%	48.8%	19	47	6	23	29
Total			13'526	13'493	255	491	746



Quellen

Bevölkerungsdaten: Ständige Wohnbevölkerung per 31.12.2015, Statpop, Bundesamt für Statistik

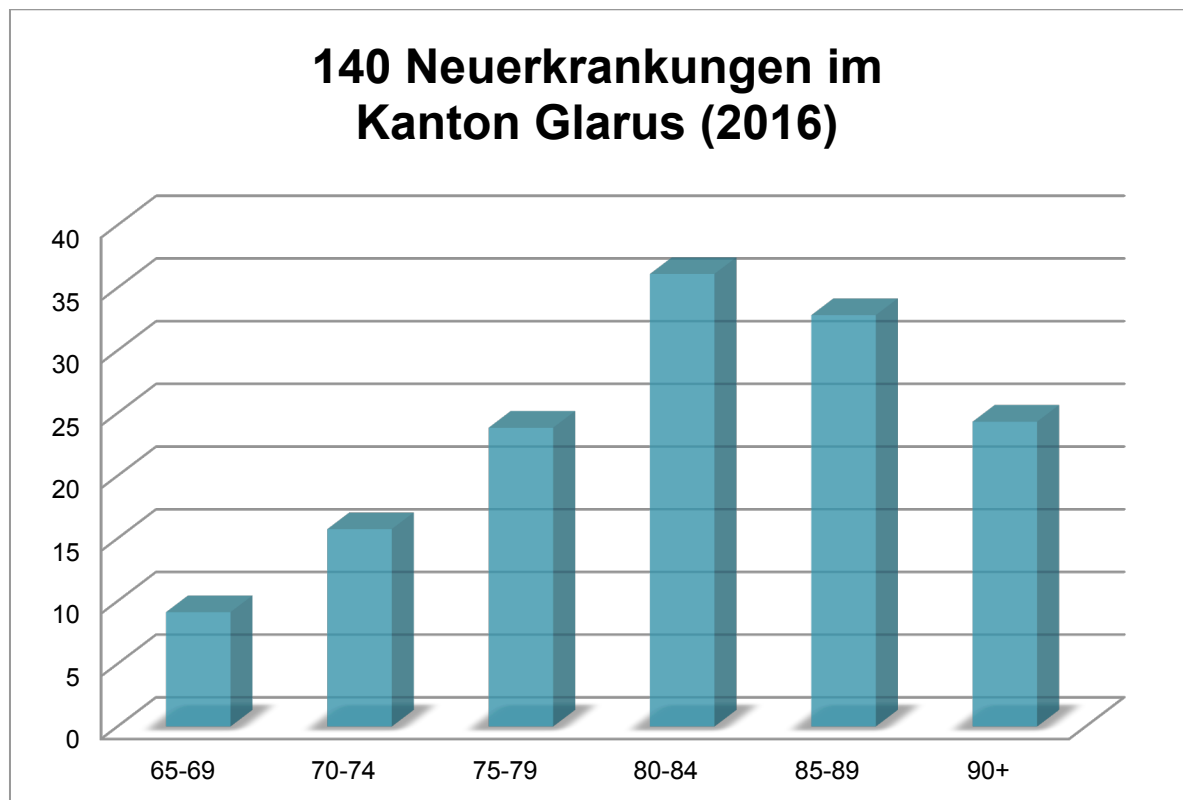
Prävalenzraten:

30-59: EURODEM, Hofman Albert et al. (1991), The Prevalence of Dementia in Europe: A Collaborative Study of 1980–1990 Findings. Eurodem Prevalence Research Group. In: International Journal of Epidemiology, Vol. 20., No. 3, S. 736-748

60+: EuroCoDe: Report of Workpackage 7 2006, Prevalence of Dementia in Europe

Inzidenz 2016 im Kanton Glarus

Alter	Inzidenzraten	Ständige Wohnbevölkerung	Davon bereits erkrankt	Risikopersonen	Anzahl Neuerkrankungen
30-64	k. A.	19'391	35	19'356	k. A.
65-69	0.4%	2'206	35	2'171	9
70-74	0.9%	1'854	65	1'789	16
75-79	1.9%	1'390	102	1'288	24
80-84	3.9%	1'103	172	931	36
85-89	6.5%	683	178	505	33
90+	10.4%	392	159	233	24
Total		27'019	746	26'273	142



Quellen

Bevölkerungsdaten: Ständige Wohnbevölkerung per 31.12.2015, Statpop, Bundesamt für Statistik

Inzidenzraten:

Bickel Horst (2002), Stand der Epidemiologie, in: Johannes F., Kurz Alexander (Hrsg.): Weissbuch Demenz, Stuttgart, S. 10-14.

Vergleich der Prävalenzraten

Prävalenzraten gemäss unterschiedlicher Quellen

Alter	ALZ neu ¹		ALZ bisher ²		ADI ³	
	Männer	Frauen	Männer	Frauen	Männer	Frauen
30-59	0.16%	0.09%			0.16%	0.09%
60-64	0.2%	0.9%			1.1%	2.0%
Mit						
30-64			0.067%	0.067%		
65-69	1.8%	1.4%	2.2%	1.1%	1.8%	3.2%
70-74	3.2%	3.8%	4.6%	3.9%	2.8%	5.2%
75-79	7.0%	7.6%	5.0%	6.7%	4.7%	8.7%
80-84	14.5%	16.4%	12.1%	13.5%	7.8%	14.6%
85-89	20.9%	28.5%	18.5%	22.8%	12.6%	23.7%
90+			31.9%	34.1%	23.7%	45.1%
90-94	29.2%	44.4%				
>95	32.4%	48.8%				

¹ 30-59 : EURODEM, Hofman Albert et al. (1991), The Prevalence of Dementia in Europe: A Collaborative Study of 1980–1990 Findings. Eurodem Prevalence Research Group. In: International Journal of Epidemiology, Vol. 20., No. 3, S. 736-748

60+ : EuroCoDe: Report of Workpackage 7 2006, Prevalence of Dementia in Europe

² 30-64: Harvey Richard J. et al. (1998), Young Onset Dementia: Epidemiology, clinical symptoms, family burden, support and outcome. The Dementia Research Group, Imperial College School of Medicine. London.

65+ : EURODEM, Hofman Albert et al. (1991), The Prevalence of Dementia in Europe: A Collaborative Study of 1980–1990 Findings. Eurodem Prevalence Research Group. In: International Journal of Epidemiology, Vol. 20., No. 3, S. 736-748

³ 30-59 : EURODEM, Hofman Albert et al. (1991), The Prevalence of Dementia in Europe: A Collaborative Study of 1980–1990 Findings. Eurodem Prevalence Research Group. In: International Journal of Epidemiology, Vol. 20., No. 3, S. 736-748

60+ : Alzheimer's Disease International (2015), World Alzheimer Report 2015. The Global Impact of Dementia. An Analysis of Prevalence, Incidence, Cost and Trends

Glarus: Prävalenzberechnungen basierend auf den Bevölkerungszahlen 2015 (StatPop Bfs)

Alter	ALZ neu		ALZ bisher		ADI	
	Männer	Frauen	Männer	Frauen	Männer	Frauen
30-59	14	7			14	7
60-64	3	11			15	24
30-64			7	6		
65-69	20	15	25	12	20	35
70-74	29	36	41	37	25	50
75-79	45	57	32	50	30	65
80-84	64	108	53	89	34	97
85-89	45	133	40	106	27	110
90+			38	93	28	123
90-94	29	100				
>95	6	23				
Total	255	491	236	394	194	511
TOTAL	746		631		706	

Glarus: Prognosen gemäss unterschiedlicher Quellen und Bevölkerungsszenarien⁴

Referenzszenario (AR-00-2015) : Anzahl Menschen mit Demenz							
Jahr	2015	2020	2025	2030	2035	2040	2045
ALZ neu	748	844	964	1'114	1'295	1'486	1'659
ALZ bisher	631	713	814	946	1'103	1'262	1'405
ADI	708	796	902	1'024	1'174	1'330	1'469

Hohes Szenario (BR-00-2015) : Anzahl Menschen mit Demenz							
Jahr	2015	2020	2025	2030	2035	2040	2045
ALZ neu	749	851	978	1'134	1'333	1'543	1'745
ALZ bisher	632	718	826	963	1'136	1'310	1'478
ADI	708	802	915	1'042	1'209	1'381	1'545

Tiefes Szenario (CR-00-2015) : Anzahl Menschen mit Demenz							
Jahr	2015	2020	2025	2030	2035	2040	2045
ALZ neu	746	838	948	1'087	1'253	1'415	1'559
ALZ bisher	629	707	801	923	1'069	1'202	1'319
ADI	706	790	888	1'000	1'139	1'268	1'381

⁴ <https://www.bfs.admin.ch/bfs/de/home/statistiken/bevoelkerung/zukuenftige-entwicklung/kantonale-szenarien.html>