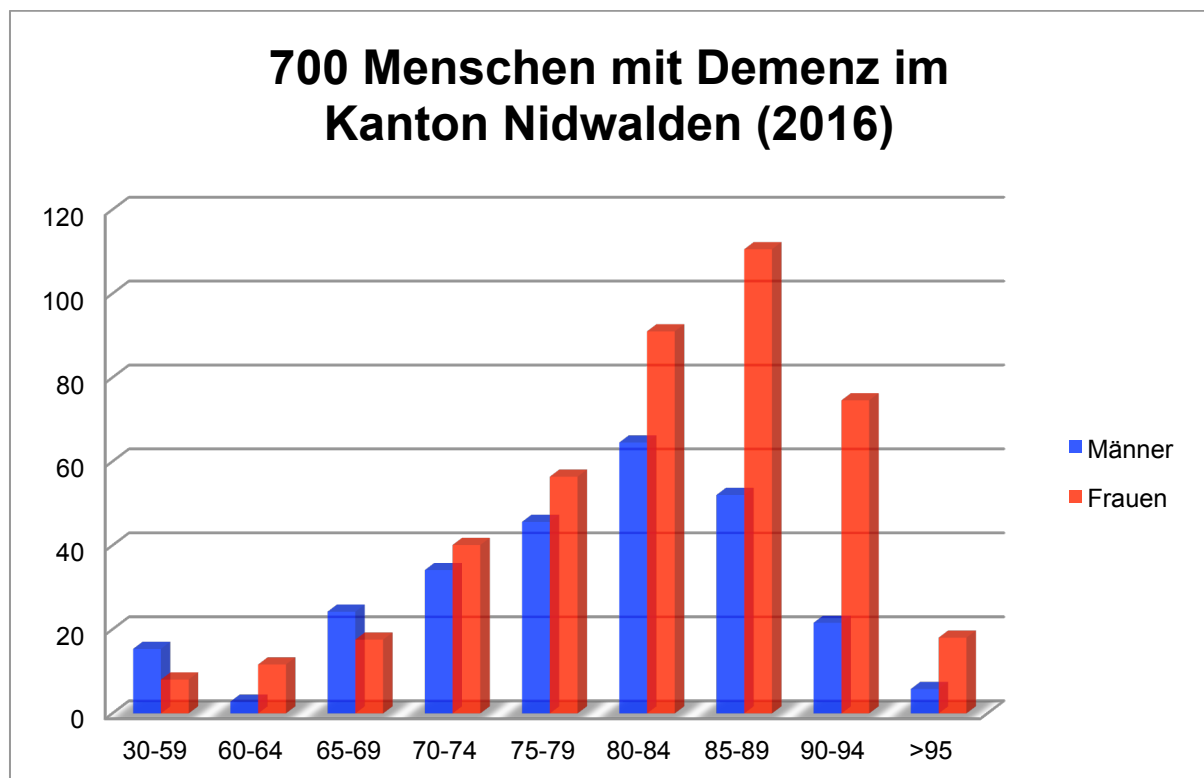


Prävalenz 2016 im Kanton Nidwalden

Neu: Prävalenz ALZ gemäss EuroCoDe (60+) / EURODEM (30-59)

Alter	Prävalenzraten		Ständige Wohnbevölkerung		Anzahl Menschen mit Demenz		
	Männer	Frauen	Männer	Frauen	Männer	Frauen	Total
30-59	0.16%	0.09%	9'611	8'962	15	8	23
60-64	0.2%	0.9%	1'406	1'295	3	12	14
65-69	1.8%	1.4%	1'347	1'256	24	18	42
70-74	3.2%	3.8%	1'067	1'056	34	40	74
75-79	7.0%	7.6%	652	742	46	56	102
80-84	14.5%	16.4%	445	555	65	91	156
85-89	20.9%	28.5%	249	388	52	111	163
90-94	29.2%	44.4%	74	168	22	75	96
>95	32.4%	48.8%	18	37	6	18	24
Total			14'869	14'459	266	428	694



Quellen

Bevölkerungsdaten: Ständige Wohnbevölkerung per 31.12.2015, Statpop, Bundesamt für Statistik

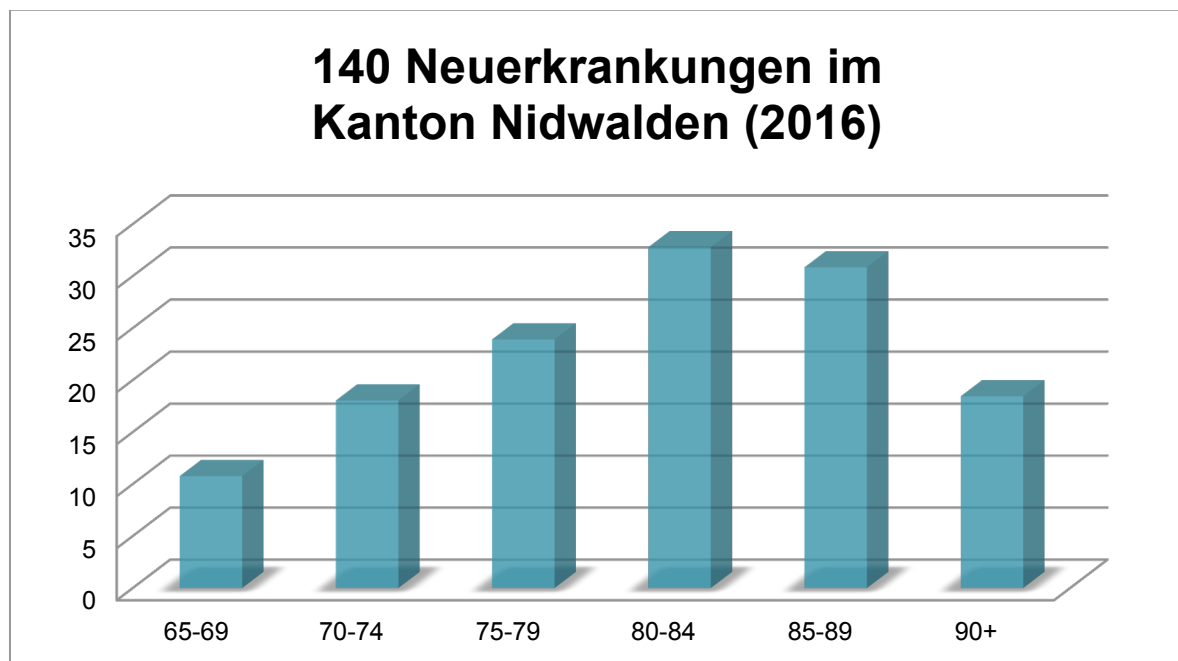
Prävalenzraten:

30-59: EURODEM, Hofman Albert et al. (1991), The Prevalence of Dementia in Europe: A Collaborative Study of 1980–1990 Findings. Eurodem Prevalence Research Group. In: International Journal of Epidemiology, Vol. 20., No. 3, S. 736-748

60+: EuroCoDe: Report of Workpackage 7 2006, Prevalence of Dementia in Europe

Inzidenz 2016 im Kanton Nidwalden

Alter	Inzidenzraten	Ständige Wohnbevölkerung	Davon bereits erkrankt	Risikopersonen	Anzahl Neuerkrankungen
30-64	k. A.	21'274	38	21'236	k. A.
65-69	0.4%	2'603	42	2'561	11
70-74	0.9%	2'123	74	2'049	18
75-79	1.9%	1'394	102	1'292	24
80-84	3.9%	1'000	156	844	33
85-89	6.5%	637	163	474	31
90+	10.4%	297	120	177	18
Total		29'328	694	28'634	135



Quellen

Bevölkerungsdaten: Ständige Wohnbevölkerung per 31.12.2015, Statpop, Bundesamt für Statistik

Inzidenzraten:

Bickel Horst (2002), Stand der Epidemiologie, in: Johannes F., Kurz Alexander (Hrsg.): Weissbuch Demenz, Stuttgart, S. 10-14.

Vergleich der Prävalenzraten

Prävalenzraten gemäss unterschiedlicher Quellen

Alter	ALZ neu ¹		ALZ bisher ²		ADI ³	
	Männer	Frauen	Männer	Frauen	Männer	Frauen
30-59	0.16%	0.09%			0.16%	0.09%
60-64	0.2%	0.9%			1.1%	2.0%
Mit						
30-64			0.067%	0.067%		
65-69	1.8%	1.4%	2.2%	1.1%	1.8%	3.2%
70-74	3.2%	3.8%	4.6%	3.9%	2.8%	5.2%
75-79	7.0%	7.6%	5.0%	6.7%	4.7%	8.7%
80-84	14.5%	16.4%	12.1%	13.5%	7.8%	14.6%
85-89	20.9%	28.5%	18.5%	22.8%	12.6%	23.7%
90+			31.9%	34.1%	23.7%	45.1%
90-94	29.2%	44.4%				
>95	32.4%	48.8%				

¹ 30-59 : EURODEM, Hofman Albert et al. (1991), The Prevalence of Dementia in Europe: A Collaborative Study of 1980–1990 Findings. Eurodem Prevalence Research Group. In: International Journal of Epidemiology, Vol. 20., No. 3, S. 736-748

60+ : EuroCoDe: Report of Workpackage 7 2006, Prevalence of Dementia in Europe

² 30-64: Harvey Richard J. et al. (1998), Young Onset Dementia: Epidemiology, clinical symptoms, family burden, support and outcome. The Dementia Research Group, Imperial College School of Medicine. London.

65+: EURODEM, Hofman Albert et al. (1991), The Prevalence of Dementia in Europe: A Collaborative Study of 1980–1990 Findings. Eurodem Prevalence Research Group. In: International Journal of Epidemiology, Vol. 20., No. 3, S. 736-748

³ 30-59 : EURODEM, Hofman Albert et al. (1991), The Prevalence of Dementia in Europe: A Collaborative Study of 1980–1990 Findings. Eurodem Prevalence Research Group. In: International Journal of Epidemiology, Vol. 20., No. 3, S. 736-748

60+ : Alzheimer's Disease International (2015), World Alzheimer Report 2015. The Global Impact of Dementia. An Analysis of Prevalence, Incidence, Cost and Trends

Nidwalden: Prävalenzberechnungen basierend auf den Bevölkerungszahlen 2015 (StatPop BfS)

Alter	ALZ neu		ALZ bisher		ADI	
	Männer	Frauen	Männer	Frauen	Männer	Frauen
30-59	15	8			15	8
60-64	3	12			15	26
30-64			7	7		
65-69	24	18	30	14	24	40
70-74	34	40	49	41	30	55
75-79	46	56	33	50	31	65
80-84	65	91	54	75	35	81
85-89	52	111	46	88	31	92
90+			29	70	22	92
90-94	22	75				
>95	6	18				
Total	266	428	248	345	203	459
TOTAL	694		593		663	

Nidwalden: Prognosen gemäss unterschiedlicher Quellen und Bevölkerungsszenarien⁴

Referenzszenario (AR-00-2015) : Anzahl Menschen mit Demenz							
Jahr	2015	2020	2025	2030	2035	2040	2045
ALZ neu	709	884	1'095	1'330	1'561	1'747	1'895
ALZ bisher	606	757	933	1'138	1'339	1'494	1'614
ADI	676	830	1'005	1'194	1'389	1'538	1'646

Hohes Szenario (BR-00-2015) : Anzahl Menschen mit Demenz							
Jahr	2015	2020	2025	2030	2035	2040	2045
ALZ neu	710	892	1'110	1'358	1'608	1'821	1'995
ALZ bisher	606	763	946	1'162	1'378	1'556	1'697
ADI	676	838	1'018	1'219	1'430	1'602	1'732

Tiefes Szenario (CR-00-2015) : Anzahl Menschen mit Demenz							
Jahr	2015	2020	2025	2030	2035	2040	2045
ALZ neu	708	875	1'076	1'297	1'503	1'665	1'776
ALZ bisher	605	749	918	1'110	1'291	1'424	1'512
ADI	675	822	989	1'165	1'338	1'465	1'541

⁴ <https://www.bfs.admin.ch/bfs/de/home/statistiken/bevoelkerung/zukuenftige-entwicklung/kantonale-szenarien.html>