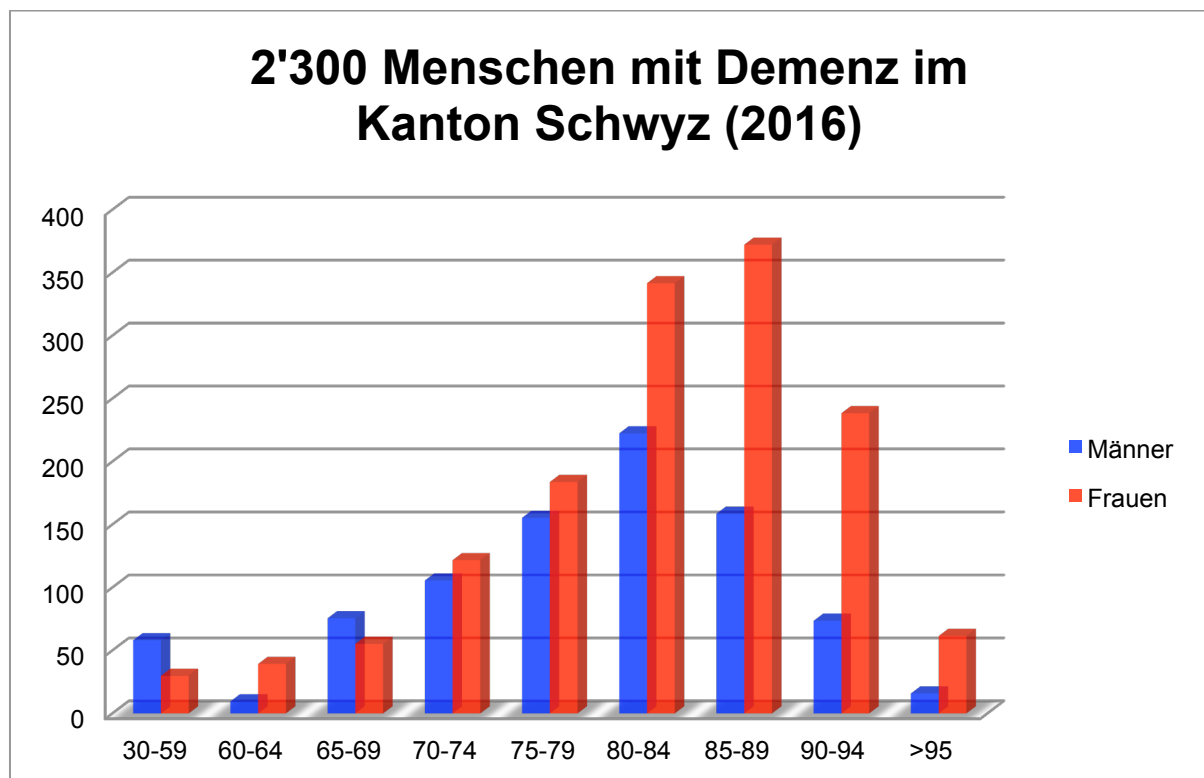


Prävalenz 2016 im Kanton Schwyz

Neu: Prävalenz ALZ gemäss EuroCoDe (60+) / EURODEM (30-59)

Alter	Prävalenzraten		Ständige Wohnbevölkerung		Anzahl Menschen mit Demenz		
	Männer	Frauen	Männer	Frauen	Männer	Frauen	Total
30-59	0.16%	0.09%	36'302	33'193	58	30	88
60-64	0.2%	0.9%	4'775	4'368	10	39	49
65-69	1.8%	1.4%	4'198	3'947	76	55	131
70-74	3.2%	3.8%	3'298	3'203	106	122	227
75-79	7.0%	7.6%	2'219	2'418	155	184	339
80-84	14.5%	16.4%	1'534	2'083	222	342	564
85-89	20.9%	28.5%	759	1'306	159	372	531
90-94	29.2%	44.4%	252	537	74	238	312
>95	32.4%	48.8%	49	126	16	61	77
Total			53'386	51'181	875	1'444	2'318



Quellen

Bevölkerungsdaten: Ständige Wohnbevölkerung per 31.12.2015, Statpop, Bundesamt für Statistik

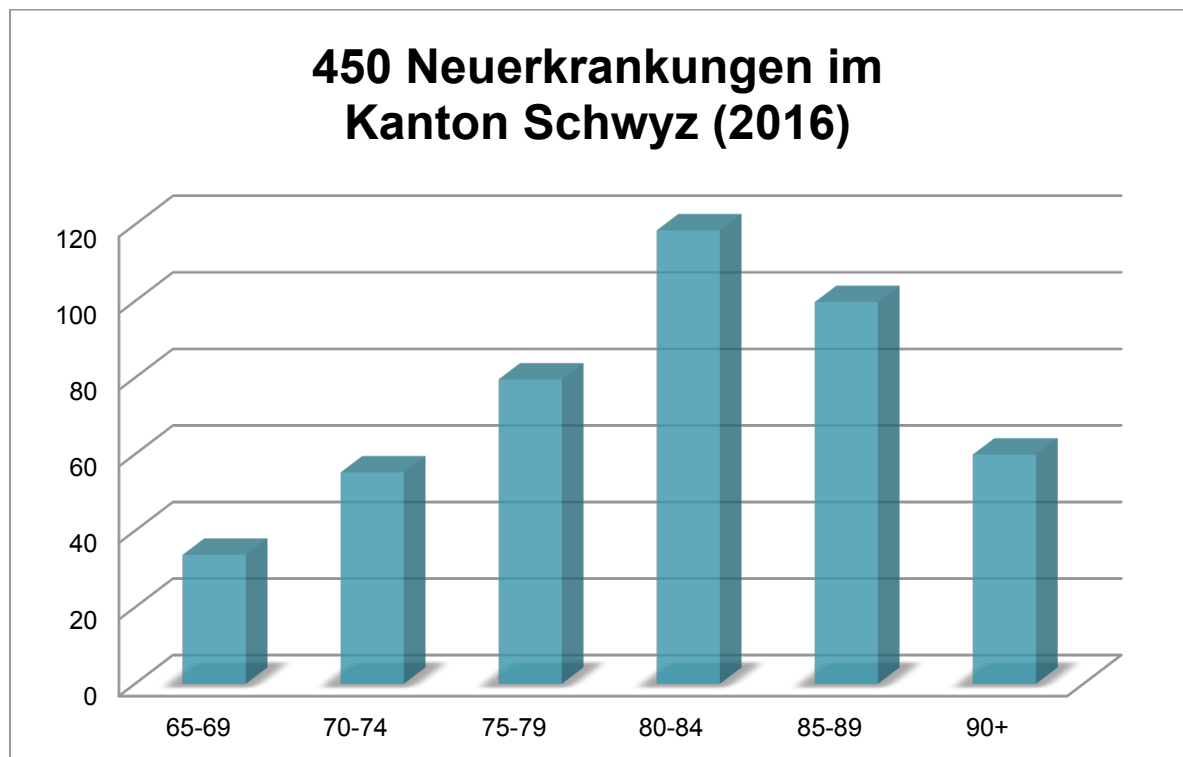
Prävalenzraten:

30-59: EURODEM, Hofman Albert et al. (1991), The Prevalence of Dementia in Europe: A Collaborative Study of 1980–1990 Findings. Eurodem Prevalence Research Group. In: International Journal of Epidemiology, Vol. 20., No. 3, S. 736-748

60+: EuroCoDe: Report of Workpackage 7 2006, Prevalence of Dementia in Europe

Inzidenz 2016 im Kanton Schwyz

Alter	Inzidenzraten	Ständige Wohnbevölkerung	Davon bereits erkrankt	Risikopersonen	Anzahl Neuerkrankungen
30-64	k. A.	78'638	137	78'501	k. A.
65-69	0.4%	8'145	131	8'014	34
70-74	0.9%	6'501	227	6'274	55
75-79	1.9%	4'637	339	4'298	80
80-84	3.9%	3'617	564	3'053	118
85-89	6.5%	2'065	531	1'534	100
90+	10.4%	964	389	575	60
Total		104'567	2'318	102'249	446



Quellen

Bevölkerungsdaten: Ständige Wohnbevölkerung per 31.12.2015, Statpop, Bundesamt für Statistik

Inzidenzraten:

Bickel Horst (2002), Stand der Epidemiologie, in: Johannes F., Kurz Alexander (Hrsg.): Weissbuch Demenz, Stuttgart, S. 10-14.

Vergleich der Prävalenzraten

Prävalenzraten gemäss unterschiedlicher Quellen

Alter	ALZ neu ¹		ALZ bisher ²		ADI ³	
	Männer	Frauen	Männer	Frauen	Männer	Frauen
30-59	0.16%	0.09%			0.16%	0.09%
60-64	0.2%	0.9%			1.1%	2.0%
Mit						
30-64			0.067%	0.067%		
65-69	1.8%	1.4%	2.2%	1.1%	1.8%	3.2%
70-74	3.2%	3.8%	4.6%	3.9%	2.8%	5.2%
75-79	7.0%	7.6%	5.0%	6.7%	4.7%	8.7%
80-84	14.5%	16.4%	12.1%	13.5%	7.8%	14.6%
85-89	20.9%	28.5%	18.5%	22.8%	12.6%	23.7%
90+			31.9%	34.1%	23.7%	45.1%
90-94	29.2%	44.4%				
>95	32.4%	48.8%				

¹ 30-59 : EURODEM, Hofman Albert et al. (1991), The Prevalence of Dementia in Europe: A Collaborative Study of 1980–1990 Findings. Eurodem Prevalence Research Group. In: International Journal of Epidemiology, Vol. 20., No. 3, S. 736-748

60+ : EuroCoDe: Report of Workpackage 7 2006, Prevalence of Dementia in Europe

² 30-64: Harvey Richard J. et al. (1998), Young Onset Dementia: Epidemiology, clinical symptoms, family burden, support and outcome. The Dementia Research Group, Imperial College School of Medicine. London.

65+: EURODEM, Hofman Albert et al. (1991), The Prevalence of Dementia in Europe: A Collaborative Study of 1980–1990 Findings. Eurodem Prevalence Research Group. In: International Journal of Epidemiology, Vol. 20., No. 3, S. 736-748

³ 30-59 : EURODEM, Hofman Albert et al. (1991), The Prevalence of Dementia in Europe: A Collaborative Study of 1980–1990 Findings. Eurodem Prevalence Research Group. In: International Journal of Epidemiology, Vol. 20., No. 3, S. 736-748

60+ : Alzheimer's Disease International (2015), World Alzheimer Report 2015. The Global Impact of Dementia. An Analysis of Prevalence, Incidence, Cost and Trends

Schwyz : Prävalenzberechnungen basierend auf den Bevölkerungszahlen 2015 (StatPop BFS)

Alter	ALZ neu		ALZ bisher		ADI	
	Männer	Frauen	Männer	Frauen	Männer	Frauen
30-59	58	30			58	30
60-64	10	39			53	87
30-64			28	25		
65-69	76	55	92	43	76	126
70-74	106	122	152	125	92	167
75-79	155	184	111	162	104	210
80-84	222	342	186	281	120	304
85-89	159	372	140	298	96	310
90+			96	226	71	299
90-94	74	238				
>95	16	61				
Total	875	1'444	805	1'161	669	1'533
TOTAL	2'318		1'965		2'203	

Schwyz : Prognosen gemäss unterschiedlicher Quellen und Bevölkerungsszenarien⁴

Referenzszenario (AR-00-2015) : Anzahl Menschen mit Demenz							
Jahr	2015	2020	2025	2030	2035	2040	2045
ALZ neu	2'335	2'822	3'407	4'121	4'955	5'851	6'732
ALZ bisher	1'981	2'401	2'905	3'540	4'276	5'025	5'754
ADI	2'217	2'659	3'185	3'787	4'485	5'208	5'896

Hohes Szenario (BR-00-2015) : Anzahl Menschen mit Demenz							
Jahr	2015	2020	2025	2030	2035	2040	2045
ALZ neu	2'336	2'841	3'454	4'206	5'100	6'080	7'073
ALZ bisher	1'983	2'417	2'945	3'611	4'399	5'220	6'044
ADI	2'218	2'677	3'227	3'862	4'613	5'409	6'195

Tiefes Szenario (CR-00-2015) : Anzahl Menschen mit Demenz							
Jahr	2015	2020	2025	2030	2035	2040	2045
ALZ neu	2'333	2'804	3'360	4'028	4'793	5'591	6'360
ALZ bisher	1'980	2'386	2'866	3'462	4'138	4'804	5'437
ADI	2'215	2'643	3'142	3'704	4'342	4'981	5'573

⁴ <https://www.bfs.admin.ch/bfs/de/home/statistiken/bevoelkerung/zukuenftige-entwicklung/kantonale-szenarien.html>