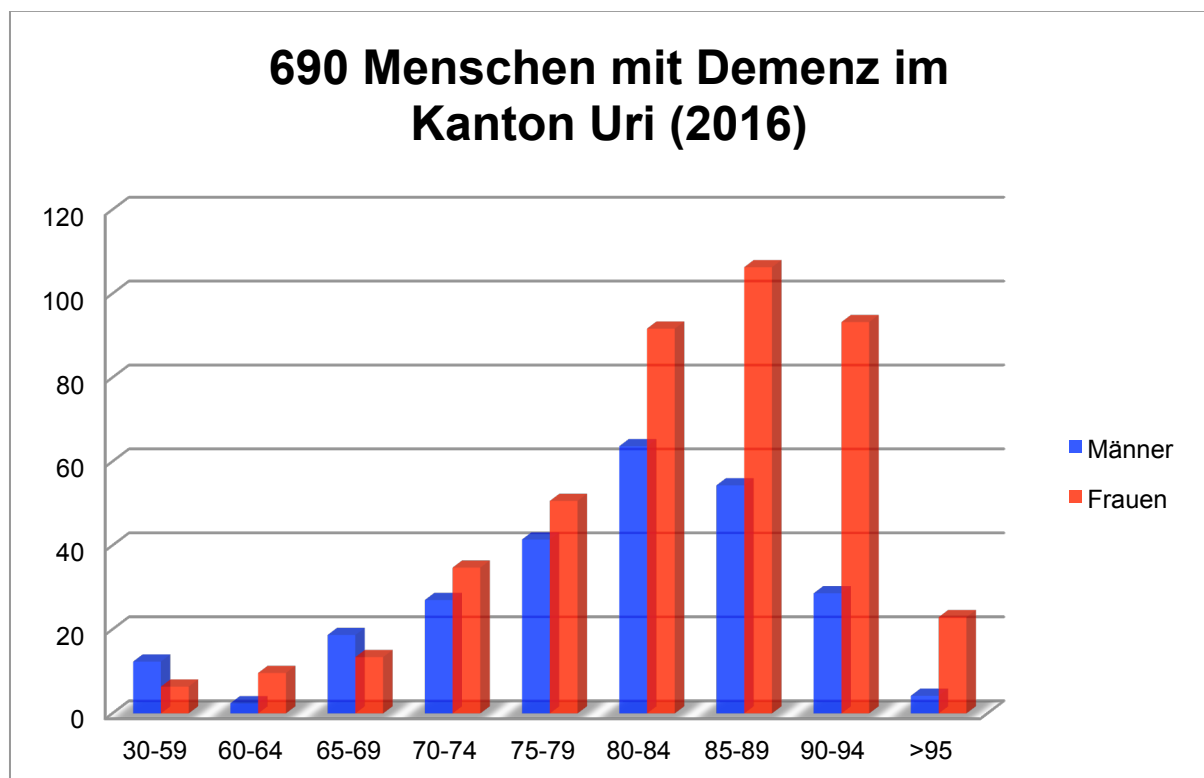


## Prävalenz 2016 im Kanton Uri

Neu: Prävalenz ALZ gemäss EuroCoDe (60+) / EURODEM (30-59)

Alter	Prävalenzraten		Ständige Wohnbevölkerung		Anzahl Menschen mit Demenz		
	Männer	Frauen	Männer	Frauen	Männer	Frauen	Total
30-59	0.16%	0.09%	7'722	7'100	12	6	19
60-64	0.2%	0.9%	1'208	1'071	2	10	12
65-69	1.8%	1.4%	1'038	959	19	13	32
70-74	3.2%	3.8%	844	914	27	35	62
75-79	7.0%	7.6%	592	666	41	51	92
80-84	14.5%	16.4%	439	559	64	92	155
85-89	20.9%	28.5%	260	373	54	106	161
90-94	29.2%	44.4%	98	210	29	93	122
>95	32.4%	48.8%	13	47	4	23	27
<b>Total</b>			<b>12'214</b>	<b>11'899</b>	<b>253</b>	<b>429</b>	<b>682</b>



#### Quellen

Bevölkerungsdaten: Ständige Wohnbevölkerung per 31.12.2015, Statpop, Bundesamt für Statistik

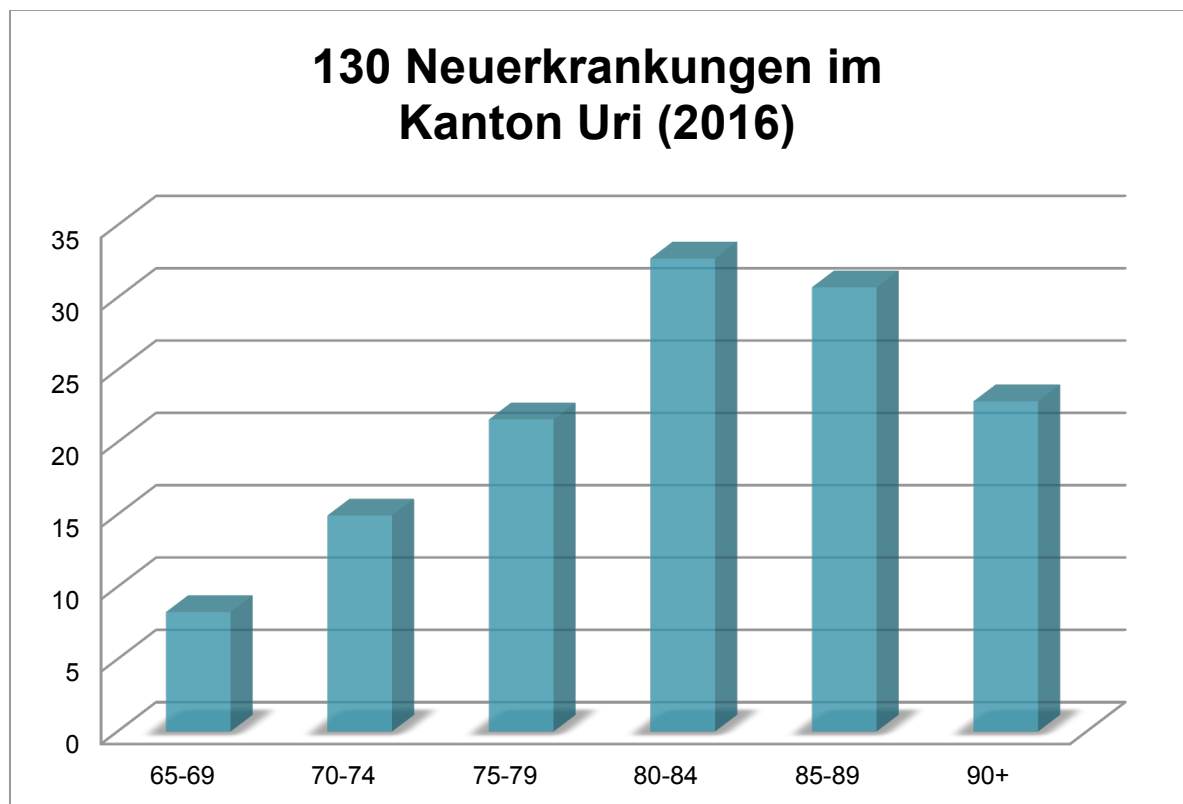
Prävalenzraten:

30-59: EURODEM, Hofman Albert et al. (1991), The Prevalence of Dementia in Europe: A Collaborative Study of 1980–1990 Findings. Eurodem Prevalence Research Group. In: International Journal of Epidemiology, Vol. 20., No. 3, S. 736-748

60+: EuroCoDe: Report of Workpackage 7 2006, Prevalence of Dementia in Europe

## Inzidenz 2016 im Kanton Uri

Alter	Inzidenzraten	Ständige Wohnbevölkerung	Davon bereits erkrankt	Risikopersonen	Anzahl Neuerkrankungen
30-64	k. A.	17'101	31	17'070	k. A.
65-69	0.4%	1'997	32	1'965	8
70-74	0.9%	1'758	62	1'696	15
75-79	1.9%	1'258	92	1'166	22
80-84	3.9%	998	155	843	33
85-89	6.5%	633	161	472	31
90+	10.4%	368	149	219	23
<b>Total</b>		<b>24'113</b>	<b>682</b>	<b>23'431</b>	<b>131</b>



### Quellen

Bevölkerungsdaten: Ständige Wohnbevölkerung per 31.12.2015, Statpop, Bundesamt für Statistik

Inzidenzraten:

Bickel Horst (2002), Stand der Epidemiologie, in: Johannes F., Kurz Alexander (Hrsg.): Weissbuch Demenz, Stuttgart, S. 10-14.

## Vergleich der Prävalenzraten

### Prävalenzraten gemäss unterschiedlicher Quellen

Alter	ALZ neu <sup>1</sup>		ALZ bisher <sup>2</sup>		ADI <sup>3</sup>	
	Männer	Frauen	Männer	Frauen	Männer	Frauen
30-59	0.16%	0.09%			0.16%	0.09%
60-64	0.2%	0.9%			1.1%	2.0%
Mit						
30-64			0.067%	0.067%		
65-69	1.8%	1.4%	2.2%	1.1%	1.8%	3.2%
70-74	3.2%	3.8%	4.6%	3.9%	2.8%	5.2%
75-79	7.0%	7.6%	5.0%	6.7%	4.7%	8.7%
80-84	14.5%	16.4%	12.1%	13.5%	7.8%	14.6%
85-89	20.9%	28.5%	18.5%	22.8%	12.6%	23.7%
90+			31.9%	34.1%	23.7%	45.1%
90-94	29.2%	44.4%				
>95	32.4%	48.8%				

<sup>1</sup> 30-59 : EURODEM, Hofman Albert et al. (1991), The Prevalence of Dementia in Europe: A Collaborative Study of 1980–1990 Findings. Eurodem Prevalence Research Group. In: International Journal of Epidemiology, Vol. 20., No. 3, S. 736-748

60+ : EuroCoDe: Report of Workpackage 7 2006, Prevalence of Dementia in Europe

<sup>2</sup> 30-64: Harvey Richard J. et al. (1998), Young Onset Dementia: Epidemiology, clinical symptoms, family burden, support and outcome. The Dementia Research Group, Imperial College School of Medicine. London.

65+: EURODEM, Hofman Albert et al. (1991), The Prevalence of Dementia in Europe: A Collaborative Study of 1980–1990 Findings. Eurodem Prevalence Research Group. In: International Journal of Epidemiology, Vol. 20., No. 3, S. 736-748

<sup>3</sup> 30-59 : EURODEM, Hofman Albert et al. (1991), The Prevalence of Dementia in Europe: A Collaborative Study of 1980–1990 Findings. Eurodem Prevalence Research Group. In: International Journal of Epidemiology, Vol. 20., No. 3, S. 736-748

60+ : Alzheimer's Disease International (2015), World Alzheimer Report 2015. The Global Impact of Dementia. An Analysis of Prevalence, Incidence, Cost and Trends

**Uri : Prävalenzberechnungen basierend auf den Bevölkerungszahlen 2015 (StatPop BfS)**

Alter	ALZ neu		ALZ bisher		ADI	
	Männer	Frauen	Männer	Frauen	Männer	Frauen
30-59	12	6			12	6
60-64	2	10			13	21
30-64			6	5		
65-69	19	13	23	11	19	31
70-74	27	35	39	36	24	48
75-79	41	51	30	45	28	58
80-84	64	92	53	75	34	82
85-89	54	106	48	85	33	88
90+			35	88	26	116
90-94	29	93				
>95	4	23				
Total	<b>253</b>	<b>429</b>	<b>234</b>	<b>344</b>	<b>189</b>	<b>450</b>
TOTAL	<b>682</b>		<b>578</b>		<b>639</b>	

**Uri : Prognosen gemäss unterschiedlicher Quellen und Bevölkerungsszenarien<sup>4</sup>**

Referenzszenario (AR-00-2015) : Anzahl Menschen mit Demenz							
Jahr	2015	2020	2025	2030	2035	2040	2045
<b>ALZ neu</b>	<b>693</b>	<b>788</b>	<b>920</b>	<b>1'082</b>	<b>1'270</b>	<b>1'448</b>	<b>1'602</b>
<b>ALZ bisher</b>	<b>589</b>	<b>671</b>	<b>786</b>	<b>926</b>	<b>1'091</b>	<b>1'239</b>	<b>1'366</b>
<b>ADI</b>	<b>649</b>	<b>735</b>	<b>847</b>	<b>979</b>	<b>1'138</b>	<b>1'278</b>	<b>1'398</b>

Hohes Szenario (BR-00-2015) : Anzahl Menschen mit Demenz							
Jahr	2015	2020	2025	2030	2035	2040	2045
<b>ALZ neu</b>	693	793	932	1'107	1'311	1'505	1'683
<b>ALZ bisher</b>	589	676	796	947	1'125	1'288	1'435
<b>ADI</b>	649	740	858	1'002	1'174	1'329	1'470

Tiefes Szenario (CR-00-2015) : Anzahl Menschen mit Demenz							
Jahr	2015	2020	2025	2030	2035	2040	2045
<b>ALZ neu</b>	693	781	907	1'058	1'228	1'382	1'514
<b>ALZ bisher</b>	588	666	775	906	1'055	1'183	1'291
<b>ADI</b>	649	729	835	957	1'101	1'220	1'321

<sup>4</sup> <https://www.bfs.admin.ch/bfs/de/home/statistiken/bevoelkerung/zukuenftige-entwicklung/kantonale-szenarien.html>