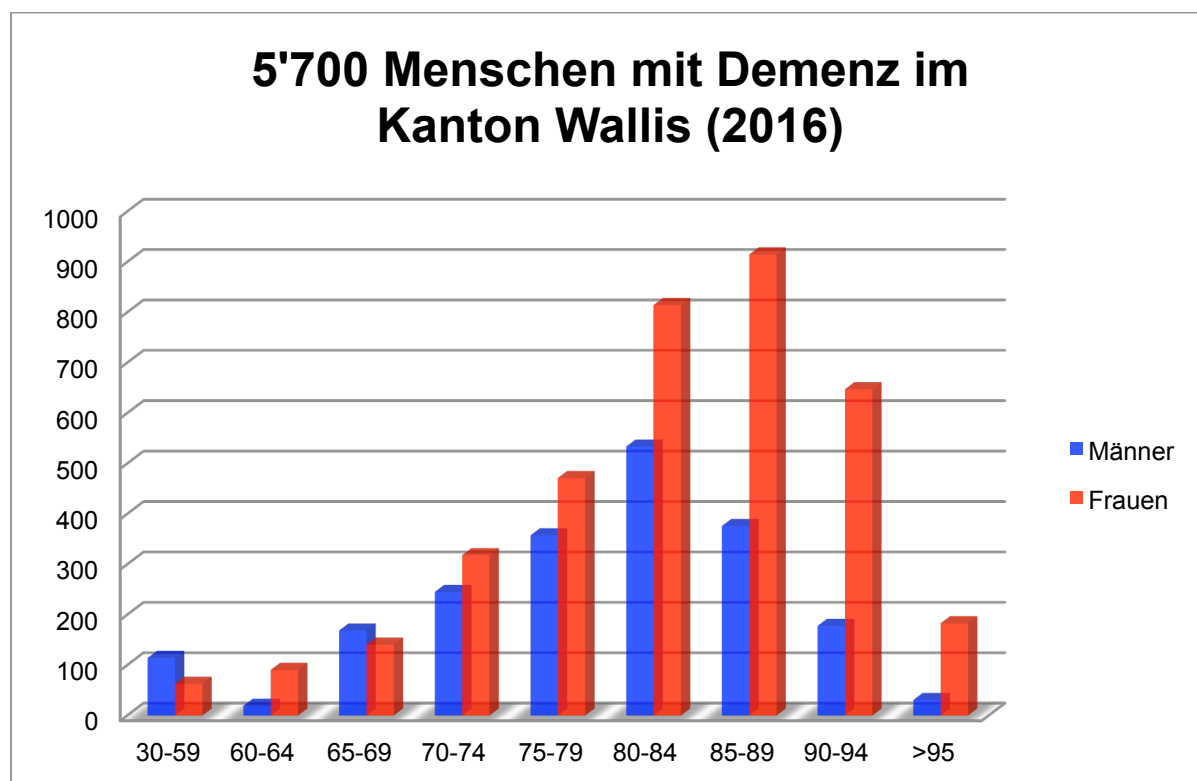


Prävalenz 2016 im Kanton Wallis

Neu: Prävalenz ALZ gemäss EuroCoDe (60+) / EURODEM (30-59)

Alter	Prävalenzraten		Ständige Wohnbevölkerung		Anzahl Menschen mit Demenz		
	Männer	Frauen	Männer	Frauen	Männer	Frauen	Total
30-59	0.16%	0.09%	71'408	69'901	114	63	177
60-64	0.2%	0.9%	9'603	10'041	19	90	110
65-69	1.8%	1.4%	9'364	10'042	169	141	309
70-74	3.2%	3.8%	7'661	8'371	245	318	563
75-79	7.0%	7.6%	5'107	6'199	357	471	829
80-84	14.5%	16.4%	3'680	4'966	534	814	1'348
85-89	20.9%	28.5%	1'799	3'210	376	915	1'291
90-94	29.2%	44.4%	609	1'458	178	647	825
>95	32.4%	48.8%	95	375	31	183	214
Total			109'326	114'563	2'023	3'643	5'666



Quellen

Bevölkerungsdaten: Ständige Wohnbevölkerung per 31.12.2015, Statpop, Bundesamt für Statistik

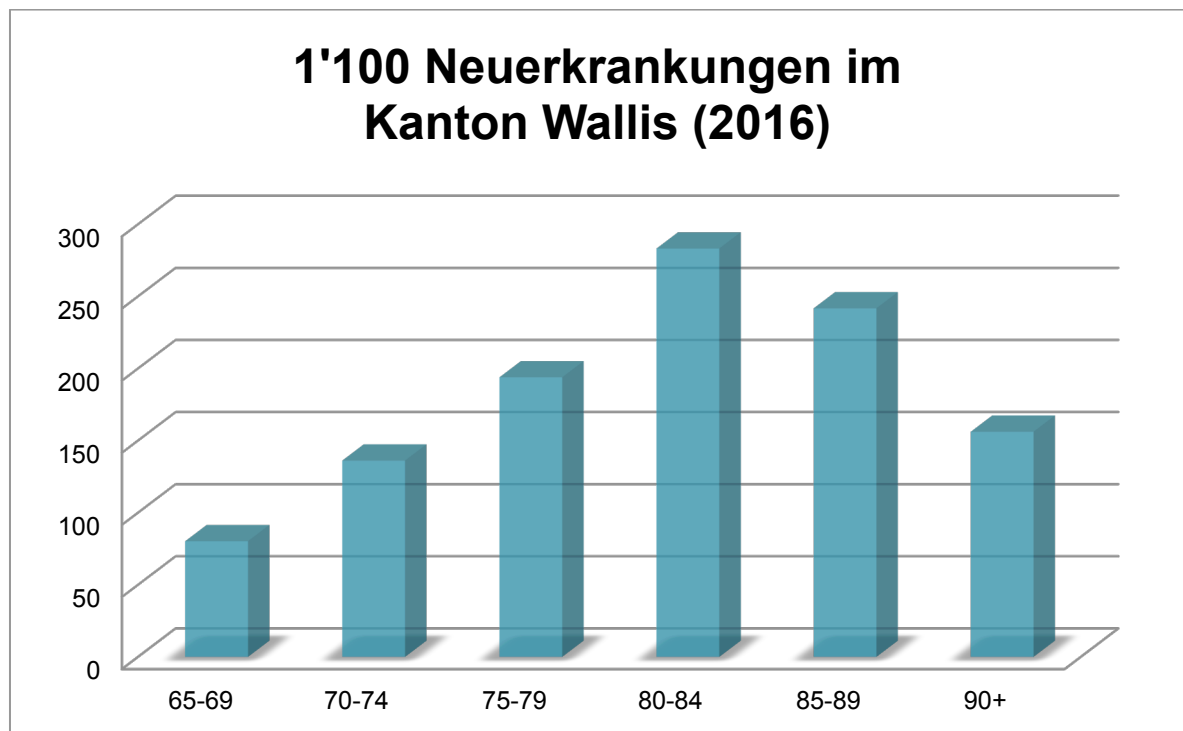
Prävalenzraten:

30-59: EURODEM, Hofman Albert et al. (1991), The Prevalence of Dementia in Europe: A Collaborative Study of 1980–1990 Findings. Eurodem Prevalence Research Group. In: International Journal of Epidemiology, Vol. 20., No. 3, S. 736-748

60+: EuroCoDe: Report of Workpackage 7 2006, Prevalence of Dementia in Europe

Inzidenz 2016 im Kanton Wallis

Alter	Inzidenzraten	Ständige Wohnbevölkerung	Davon bereits erkrankt	Risikopersonen	Anzahl Neuerkrankungen
30-64	k. A.	160'953	287	160'666	k. A.
65-69	0.4%	19'406	309	19'097	80
70-74	0.9%	16'032	563	15'469	136
75-79	1.9%	11'306	829	10'477	194
80-84	3.9%	8'646	1'348	7'298	283
85-89	6.5%	5'009	1'291	3'718	242
90+	10.4%	2'537	1'039	1'498	156
Total		223'889	5'666	218'223	1'091



Quellen

Bevölkerungsdaten: Ständige Wohnbevölkerung per 31.12.2015, Statpop, Bundesamt für Statistik

Inzidenzraten:

Bickel Horst (2002), Stand der Epidemiologie, in: Johannes F., Kurz Alexander (Hrsg.): Weissbuch Demenz, Stuttgart, S. 10-14.

Vergleich der Prävalenzraten

Prävalenzraten gemäss unterschiedlicher Quellen

Alter	ALZ neu ¹		ALZ bisher ²		ADI ³	
	Männer	Frauen	Männer	Frauen	Männer	Frauen
30-59	0.16%	0.09%			0.16%	0.09%
60-64	0.2%	0.9%			1.1%	2.0%
Mit						
30-64			0.067%	0.067%		
65-69	1.8%	1.4%	2.2%	1.1%	1.8%	3.2%
70-74	3.2%	3.8%	4.6%	3.9%	2.8%	5.2%
75-79	7.0%	7.6%	5.0%	6.7%	4.7%	8.7%
80-84	14.5%	16.4%	12.1%	13.5%	7.8%	14.6%
85-89	20.9%	28.5%	18.5%	22.8%	12.6%	23.7%
90+			31.9%	34.1%	23.7%	45.1%
90-94	29.2%	44.4%				
>95	32.4%	48.8%				

¹ 30-59 : EURODEM, Hofman Albert et al. (1991), The Prevalence of Dementia in Europe: A Collaborative Study of 1980–1990 Findings. Eurodem Prevalence Research Group. In: International Journal of Epidemiology, Vol. 20., No. 3, S. 736-748
60+ : EuroCoDe: Report of Workpackage 7 2006, Prevalence of Dementia in Europe

² 30-64: Harvey Richard J. et al. (1998), Young Onset Dementia: Epidemiology, clinical symptoms, family burden, support and outcome. The Dementia Research Group, Imperial College School of Medicine. London.

65+: EURODEM, Hofman Albert et al. (1991), The Prevalence of Dementia in Europe: A Collaborative Study of 1980–1990 Findings. Eurodem Prevalence Research Group. In: International Journal of Epidemiology, Vol. 20., No. 3, S. 736-748

³ 30-59 : EURODEM, Hofman Albert et al. (1991), The Prevalence of Dementia in Europe: A Collaborative Study of 1980–1990 Findings. Eurodem Prevalence Research Group. In: International Journal of Epidemiology, Vol. 20., No. 3, S. 736-748

60+ : Alzheimer's Disease International (2015), World Alzheimer Report 2015. The Global Impact of Dementia. An Analysis of Prevalence, Incidence, Cost and Trends

Wallis : Prävalenzberechnungen basierend auf den Bevölkerungszahlen 2015 (StatPop BFS)

Alter	ALZ neu		ALZ bisher		ADI	
	Männer	Frauen	Männer	Frauen	Männer	Frauen
30-59	114	63			114	63
60-64	19	90			106	201
30-64			54	54		
65-69	169	141	206	110	169	321
70-74	245	318	352	326	215	435
75-79	357	471	255	415	240	539
80-84	534	814	445	670	287	725
85-89	376	915	333	732	227	761
90+			225	625	167	827
90-94	178	647				
>95	31	183				
Total	2'023	3'643	1'871	2'933	1'524	3'872
TOTAL	5'666		4'804		5'396	

Wallis : Prognosen gemäss unterschiedlicher Quellen und Bevölkerungsszenarien⁴

Referenzszenario (AR-00-2015) : Anzahl Menschen mit Demenz							
Jahr	2015	2020	2025	2030	2035	2040	2045
ALZ neu	5'693	6'825	8'227	9'869	11'653	13'424	15'088
ALZ bisher	4'830	5'795	6'973	8'403	9'952	11'415	12'776
ADI	5'419	6'448	7'689	9'075	10'614	12'085	13'387

Hohes Szenario (BR-00-2015) : Anzahl Menschen mit Demenz							
Jahr	2015	2020	2025	2030	2035	2040	2045
ALZ neu	5'700	6'882	8'357	10'108	12'053	14'030	15'958
ALZ bisher	4'835	5'843	7'082	8'604	10'291	11'930	13'514
ADI	5'425	6'497	7'803	9'283	10'965	12'618	14'150

Tiefes Szenario (CR-00-2015) : Anzahl Menschen mit Demenz							
Jahr	2015	2020	2025	2030	2035	2040	2045
ALZ neu	5'685	6'772	8'097	9'614	11'230	12'770	14'167
ALZ bisher	4'823	5'751	6'864	8'188	9'592	10'860	11'995
ADI	5'412	6'401	7'575	8'853	10'243	11'510	12'581

⁴ <https://www.bfs.admin.ch/bfs/de/home/statistiken/bevoelkerung/zukuenftige-entwicklung/kantonale-szenarien.html>