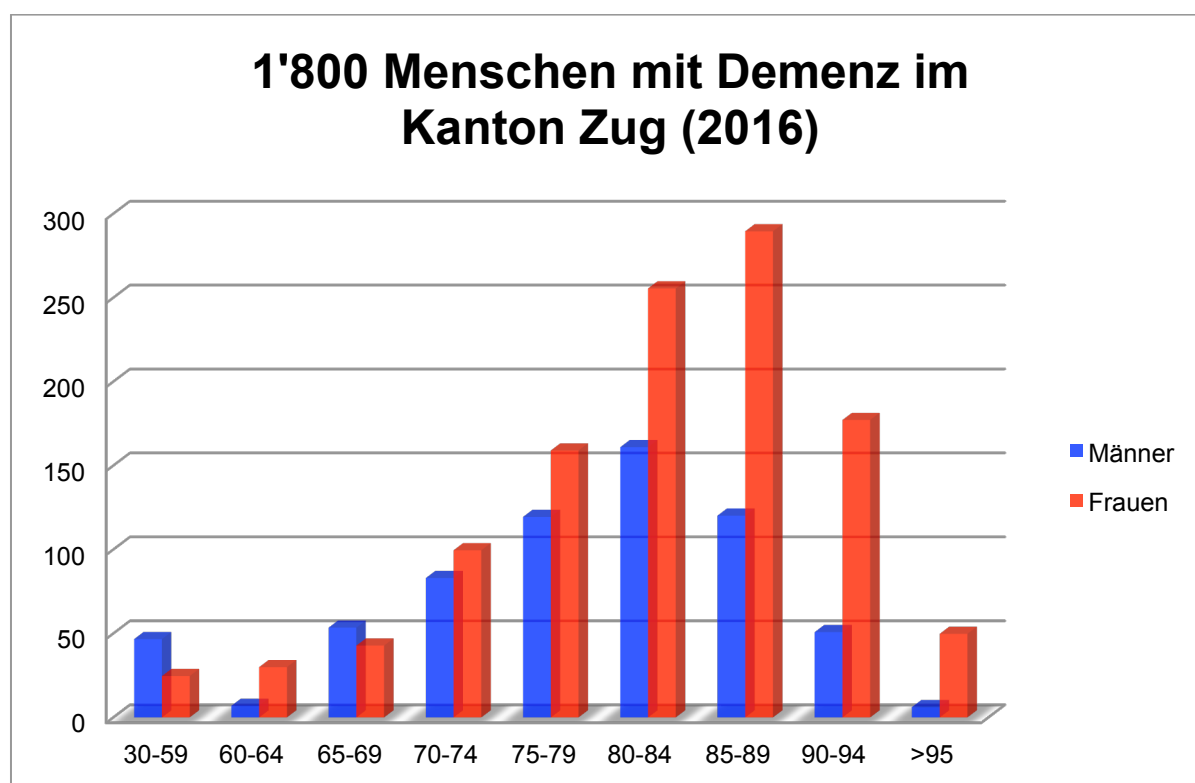


Prävalenz 2016 im Kanton Zug

Neu: Prävalenz ALZ gemäss EuroCoDe (60+) / EURODEM (30-59)

Alter	Prävalenzraten		Ständige Wohnbevölkerung		Anzahl Menschen mit Demenz		
	Männer	Frauen	Männer	Frauen	Männer	Frauen	Total
30-59	0.16%	0.09%	29'163	27'375	47	25	71
60-64	0.2%	0.9%	3'470	3'328	7	30	37
65-69	1.8%	1.4%	2'970	3'057	53	43	96
70-74	3.2%	3.8%	2'594	2'620	83	100	183
75-79	7.0%	7.6%	1'706	2'092	119	159	278
80-84	14.5%	16.4%	1'110	1'558	161	256	416
85-89	20.9%	28.5%	575	1'016	120	290	410
90-94	29.2%	44.4%	174	399	51	177	228
>95	32.4%	48.8%	19	102	6	50	56
Total			41'781	41'547	648	1'128	1'776



Quellen

Bevölkerungsdaten: Ständige Wohnbevölkerung per 31.12.2015, Statpop, Bundesamt für Statistik

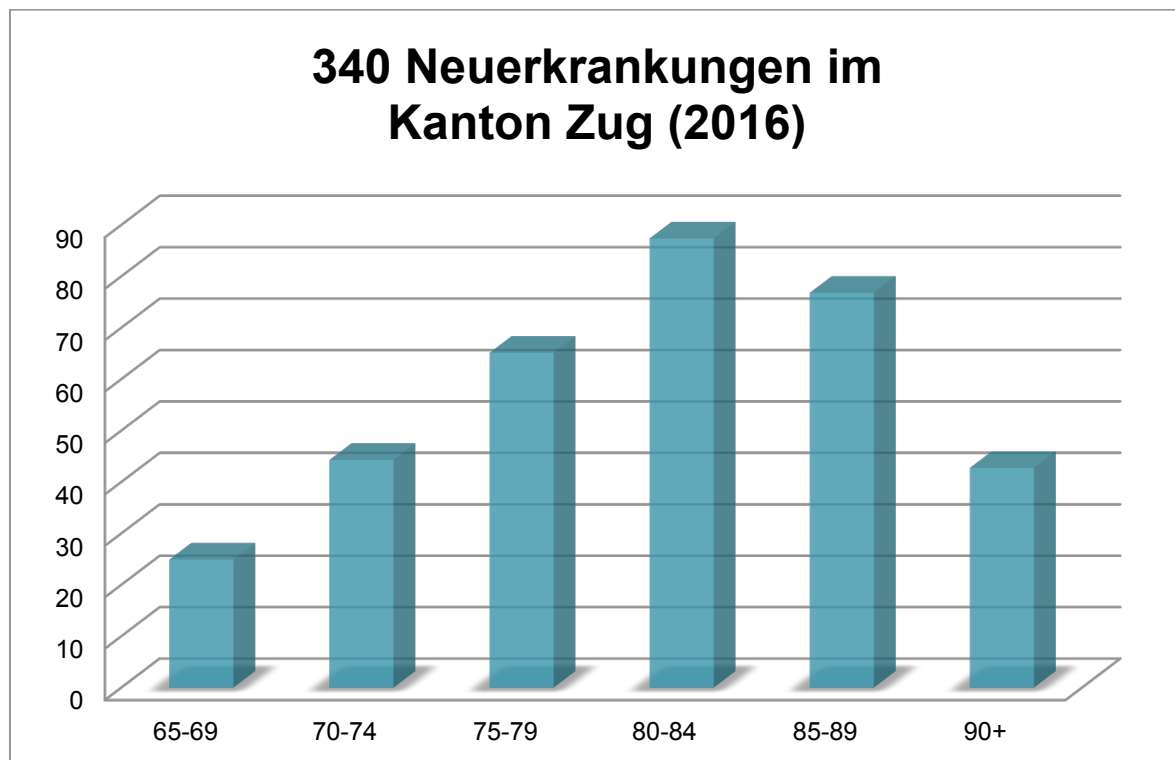
Prävalenzraten:

30-59: EURODEM, Hofman Albert et al. (1991), The Prevalence of Dementia in Europe: A Collaborative Study of 1980–1990 Findings. Eurodem Prevalence Research Group. In: International Journal of Epidemiology, Vol. 20., No. 3, S. 736-748

60+: EuroCoDe: Report of Workpackage 7 2006, Prevalence of Dementia in Europe

Inzidenz 2016 im Kanton Zug

Alter	Inzidenzraten	Ständige Wohnbevölkerung	Davon bereits erkrankt	Risikopersonen	Anzahl Neuerkrankungen
30-64	k. A.	63'336	108	63'228	k. A.
65-69	0.4%	6'027	96	5'931	25
70-74	0.9%	5'214	183	5'031	44
75-79	1.9%	3'798	278	3'520	65
80-84	3.9%	2'668	416	2'252	87
85-89	6.5%	1'591	410	1'181	77
90+	10.4%	694	284	410	43
Total		83'328	1'776	81'552	341



Quellen

Bevölkerungsdaten: Ständige Wohnbevölkerung per 31.12.2015, Statpop, Bundesamt für Statistik

Inzidenzraten:

Bickel Horst (2002), Stand der Epidemiologie, in: Johannes F., Kurz Alexander (Hrsg.): Weissbuch Demenz, Stuttgart, S. 10-14.

Vergleich der Prävalenzraten

Prävalenzraten gemäss unterschiedlicher Quellen

Alter	ALZ neu ¹		ALZ bisher ²		ADI ³	
	Männer	Frauen	Männer	Frauen	Männer	Frauen
30-59	0.16%	0.09%			0.16%	0.09%
60-64	0.2%	0.9%			1.1%	2.0%
Mit						
30-64			0.067%	0.067%		
65-69	1.8%	1.4%	2.2%	1.1%	1.8%	3.2%
70-74	3.2%	3.8%	4.6%	3.9%	2.8%	5.2%
75-79	7.0%	7.6%	5.0%	6.7%	4.7%	8.7%
80-84	14.5%	16.4%	12.1%	13.5%	7.8%	14.6%
85-89	20.9%	28.5%	18.5%	22.8%	12.6%	23.7%
90+			31.9%	34.1%	23.7%	45.1%
90-94	29.2%	44.4%				
>95	32.4%	48.8%				

¹ 30-59 : EURODEM, Hofman Albert et al. (1991), The Prevalence of Dementia in Europe: A Collaborative Study of 1980–1990 Findings. Eurodem Prevalence Research Group. In: International Journal of Epidemiology, Vol. 20., No. 3, S. 736-748

60+ : EuroCoDe: Report of Workpackage 7 2006, Prevalence of Dementia in Europe

² 30-64: Harvey Richard J. et al. (1998), Young Onset Dementia: Epidemiology, clinical symptoms, family burden, support and outcome. The Dementia Research Group, Imperial College School of Medicine. London.

65+: EURODEM, Hofman Albert et al. (1991), The Prevalence of Dementia in Europe: A Collaborative Study of 1980–1990 Findings. Eurodem Prevalence Research Group. In: International Journal of Epidemiology, Vol. 20., No. 3, S. 736-748

³ 30-59 : EURODEM, Hofman Albert et al. (1991), The Prevalence of Dementia in Europe: A Collaborative Study of 1980–1990 Findings. Eurodem Prevalence Research Group. In: International Journal of Epidemiology, Vol. 20., No. 3, S. 736-748

60+ : Alzheimer's Disease International (2015), World Alzheimer Report 2015. The Global Impact of Dementia. An Analysis of Prevalence, Incidence, Cost and Trends

Zug : Prävalenzberechnungen basierend auf den Bevölkerungszahlen 2015 (StatPop BFS)

Alter	ALZ neu		ALZ bisher		ADI	
	Männer	Frauen	Männer	Frauen	Männer	Frauen
30-59	47	25			47	25
60-64	7	30			38	67
30-64			22	21		
65-69	53	43	65	34	53	98
70-74	83	100	119	102	73	136
75-79	119	159	85	140	80	182
80-84	161	256	134	210	87	227
85-89	120	290	106	232	72	241
90+			62	171	46	226
90-94	51	177				
>95	6	50				
Total	648	1'128	594	909	496	1'201
TOTAL	1'776		1'503		1'697	

Zug : Prognosen gemäss unterschiedlicher Quellen und Bevölkerungsszenarien⁴

Referenzszenario (AR-00-2015) : Anzahl Menschen mit Demenz							
Jahr	2015	2020	2025	2030	2035	2040	2045
ALZ neu	1'786	2'191	2'646	3'150	3'680	4'214	4'763
ALZ bisher	1'512	1'851	2'232	2'671	3'140	3'585	4'035
ADI	1'708	2'067	2'463	2'901	3'357	3'794	4'224

Hohes Szenario (BR-00-2015) : Anzahl Menschen mit Demenz							
Jahr	2015	2020	2025	2030	2035	2040	2045
ALZ neu	1'787	2'204	2'684	3'221	3'799	4'396	5'029
ALZ bisher	1'513	1'861	2'263	2'729	3'240	3'738	4'261
ADI	1'709	2'079	2'497	2'965	3'465	3'958	4'463

Tiefes Szenario (CR-00-2015) : Anzahl Menschen mit Demenz							
Jahr	2015	2020	2025	2030	2035	2040	2045
ALZ neu	1'784	2'175	2'607	3'076	3'555	4'011	4'472
ALZ bisher	1'511	1'837	2'200	2'610	3'034	3'413	3'789
ADI	1'707	2'053	2'429	2'834	3'245	3'612	3'966

⁴ <https://www.bfs.admin.ch/bfs/de/home/statistiken/bevoelkerung/zukuenftige-entwicklung/kantonale-szenarien.html>