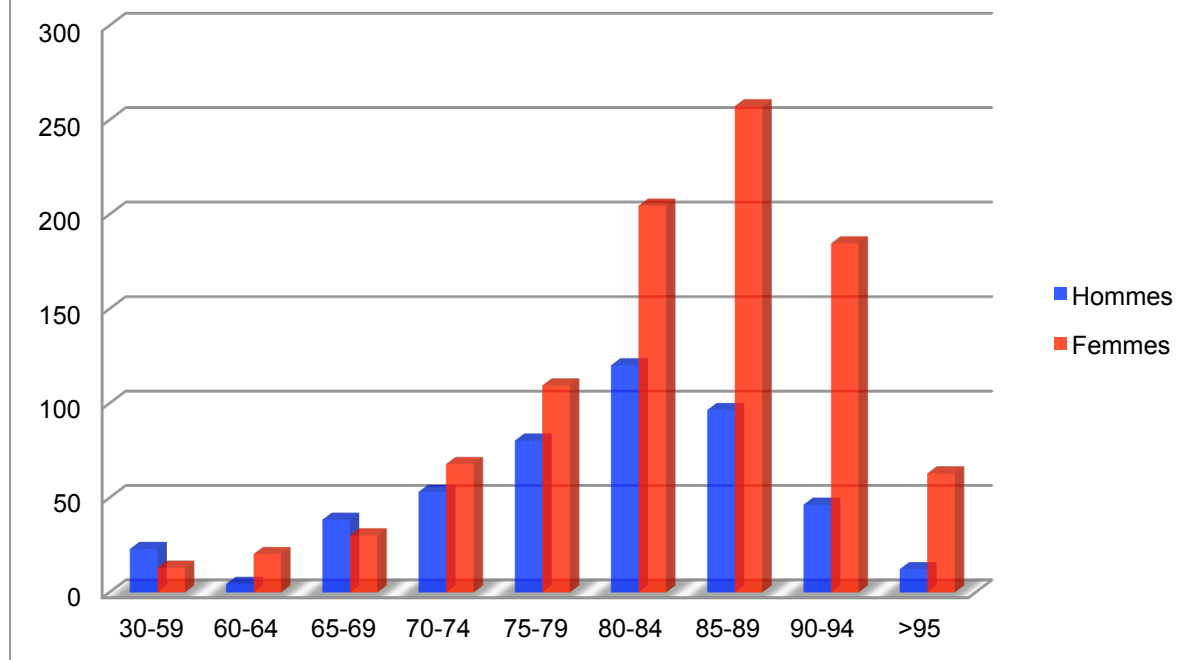


## La prévalence 2016 dans le canton du Jura

Nouveau : la prévalence ALZ selon EuroCoDe (60+) / EURODEM (30-59)

Age	Taux de prévalence		Population résidente permanente		Nombre de personnes atteintes de démence		
	Hommes	Femmes	Hommes	Femmes	Hommes	Femmes	Total
30-59	0.16%	0.09%	14'368	14'519	23	13	36
60-64	0.2%	0.9%	2'245	2'254	4	20	25
65-69	1.8%	1.4%	2'138	2'159	38	30	69
70-74	3.2%	3.8%	1'663	1'788	53	68	121
75-79	7.0%	7.6%	1'148	1'441	80	110	190
80-84	14.5%	16.4%	829	1'248	120	205	325
85-89	20.9%	28.5%	462	903	97	257	354
90-94	29.2%	44.4%	159	416	46	185	231
>95	32.4%	48.8%	38	129	12	63	75
<b>Total</b>			<b>23'050</b>	<b>24'857</b>	<b>475</b>	<b>951</b>	<b>1'426</b>

### 1'400 personnes atteintes de démence dans le canton du Jura (2016)



#### Sources

Statistique de la population: population résidente permanente au 31.12.2015, Statpop, Office fédéral de la statistique

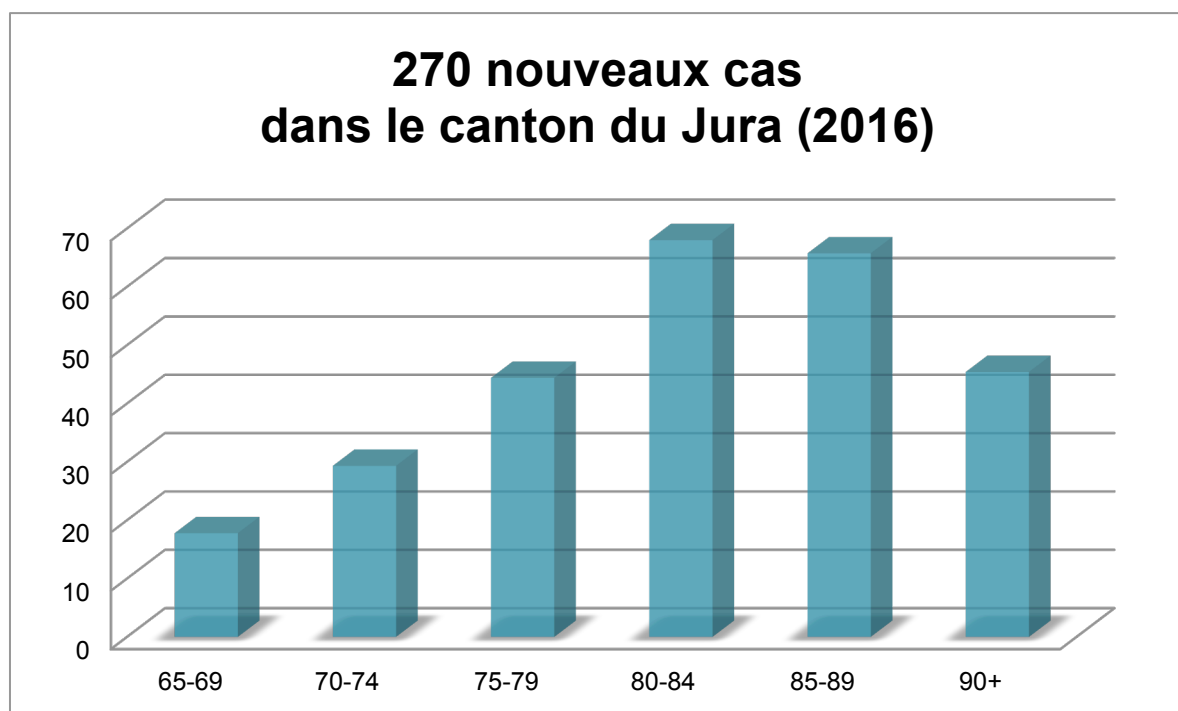
Taux de prévalence:

30-59: EURODEM, Hofman Albert et al. (1991), The Prevalence of Dementia in Europe: A Collaborative Study of 1980–1990 Findings. Eurodem Prevalence Research Group. In: International Journal of Epidemiology, Vol. 20., No. 3, p. 736-748

60+: EuroCoDe: Report of Workpackage 7 2006, Prevalence of Dementia in Europe

## L'incidence 2016 dans le canton du Jura

Age	Taux d'incidence	Population résidente permanente	Personnes déjà atteintes	Personnes à risque	Nombre de nouveaux cas
30-64	s. i.	33'386	61	33'325	s. i.
65-69	0.4%	4'297	69	4'228	18
70-74	0.9%	3'451	121	3'330	29
75-79	1.9%	2'589	190	2'399	44
80-84	3.9%	2'077	325	1'752	68
85-89	6.5%	1'365	354	1'011	66
90+	10.4%	742	306	436	45
<b>Total</b>		<b>47'907</b>	<b>1'426</b>	<b>46'481</b>	<b>271</b>



### Sources

Statistique de la population: population résidente permanente au 31.12.2015, Statpop, Office fédéral de la statistique

Taux d'incidence:

Bickel Horst (2002), Stand der Epidemiologie, dans : Johannes F., Kurz Alexander (éd.): Weissbuch Demenz, Stuttgart, p. 10-14.

## Comparaison des taux de prévalence

### Les taux de prévalence selon les différentes sources

Age	ALZ, nouveau <sup>1</sup>		ALZ, avant <sup>2</sup>		ADI <sup>3</sup>	
	Hommes	Femmes	Hommes	Femmes	Hommes	Femmes
30-59	0.16%	0.09%			0.16%	0.09%
60-64	0.2%	0.9%			1.1%	2.0%
Mit						
30-64			0.067%	0.067%		
65-69	1.8%	1.4%	2.2%	1.1%	1.8%	3.2%
70-74	3.2%	3.8%	4.6%	3.9%	2.8%	5.2%
75-79	7.0%	7.6%	5.0%	6.7%	4.7%	8.7%
80-84	14.5%	16.4%	12.1%	13.5%	7.8%	14.6%
85-89	20.9%	28.5%	18.5%	22.8%	12.6%	23.7%
90+			31.9%	34.1%	23.7%	45.1%
90-94	29.2%	44.4%				
>95	32.4%	48.8%				

<sup>1</sup> 30-59 : EURODEM, Hofman Albert et al. (1991), The Prevalence of Dementia in Europe: A Collaborative Study of 1980–1990 Findings. Eurodem Prevalence Research Group. In: International Journal of Epidemiology, Vol. 20., No. 3, p. 736-748

60+ : EuroCoDe: Report of Workpackage 7 2006, Prevalence of Dementia in Europe

<sup>2</sup> 30-64: Harvey Richard J. et al. (1998), Young Onset Dementia: Epidemiology, clinical symptoms, family burden, support and outcome. The Dementia Research Group, Imperial College School of Medicine. London.

65+ : EURODEM, Hofman Albert et al. (1991), The Prevalence of Dementia in Europe: A Collaborative Study of 1980–1990 Findings. Eurodem Prevalence Research Group. In: International Journal of Epidemiology, Vol. 20., No. 3, p. 736-748

<sup>3</sup> 30-59 : EURODEM, Hofman Albert et al. (1991), The Prevalence of Dementia in Europe: A Collaborative Study of 1980–1990 Findings. Eurodem Prevalence Research Group. In: International Journal of Epidemiology, Vol. 20., No. 3, p. 736-748

60+ : Alzheimer's Disease International (2015), World Alzheimer Report 2015. The Global Impact of Dementia. An Analysis of Prevalence, Incidence, Cost and Trends

**Jura: Les calculs de prévalence basés sur les statistiques de la population 2015 (StatPop Bfs)**

Age	ALZ, nouveau		ALZ, avant		ADI	
	Hommes	Femmes	Hommes	Femmes	Hommes	Femmes
30-59	23	13			23	13
60-64	4	20			25	45
30-64			11	11		
65-69	38	30	47	24	38	69
70-74	53	68	76	70	47	93
75-79	80	110	57	97	54	125
80-84	120	205	100	168	65	182
85-89	97	257	85	206	58	214
90+			63	186	47	246
90-94	46	185				
>95	12	63				
Total	<b>475</b>	<b>951</b>	<b>441</b>	<b>761</b>	<b>356</b>	<b>988</b>
TOTAL	<b>1'426</b>		<b>1'202</b>		<b>1'344</b>	

**Jura: Les pronostics selon les sources et les scénarios de la population différents<sup>4</sup>**

Scénario de référence (AR-00-2015) : nombre de personnes atteintes de démence							
Année	2015	2020	2025	2030	2035	2040	2045
<b>ALZ, nouveau</b>	<b>1'443</b>	<b>1'644</b>	<b>1'868</b>	<b>2'145</b>	<b>2'473</b>	<b>2'803</b>	<b>3'094</b>
<b>ALZ, avant</b>	<b>1'217</b>	<b>1'400</b>	<b>1'590</b>	<b>1'831</b>	<b>2'115</b>	<b>2'392</b>	<b>2'626</b>
<b>ADI</b>	<b>1'357</b>	<b>1'542</b>	<b>1'734</b>	<b>1'959</b>	<b>2'235</b>	<b>2'509</b>	<b>2'738</b>

Scénario haut (BR-00-2015) : nombre de personnes atteintes de démence							
Année	2015	2020	2025	2030	2035	2040	2045
<b>ALZ, nouveau</b>	<b>1'445</b>	<b>1'659</b>	<b>1'900</b>	<b>2'197</b>	<b>2'555</b>	<b>2'921</b>	<b>3'258</b>
<b>ALZ, avant</b>	<b>1'220</b>	<b>1'413</b>	<b>1'617</b>	<b>1'877</b>	<b>2'187</b>	<b>2'493</b>	<b>2'766</b>
<b>ADI</b>	<b>1'359</b>	<b>1'555</b>	<b>1'760</b>	<b>2'003</b>	<b>2'306</b>	<b>2'611</b>	<b>2'880</b>

Scénario bas (CR-00-2015) : nombre de personnes atteintes de démence							
Année	2015	2020	2025	2030	2035	2040	2045
<b>ALZ, nouveau</b>	<b>1'440</b>	<b>1'625</b>	<b>1'828</b>	<b>2'081</b>	<b>2'380</b>	<b>2'675</b>	<b>2'918</b>
<b>ALZ, avant</b>	<b>1'215</b>	<b>1'383</b>	<b>1'555</b>	<b>1'776</b>	<b>2'036</b>	<b>2'280</b>	<b>2'474</b>
<b>ADI</b>	<b>1'356</b>	<b>1'526</b>	<b>1'701</b>	<b>1'907</b>	<b>2'158</b>	<b>2'400</b>	<b>2'588</b>

<sup>4</sup> <https://www.bfs.admin.ch/bfs/fr/home/statistiques/population/evolution-future/scenarios-cantons.html>