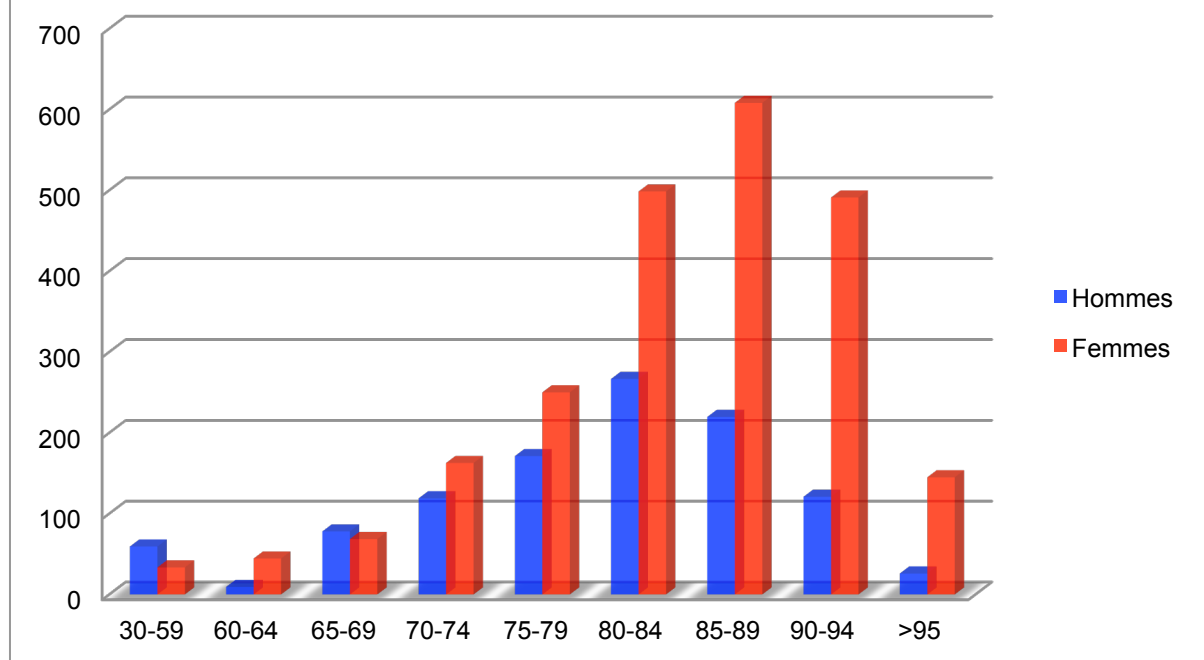


La prévalence 2016 dans le canton de Neuchâtel

Nouveau : la prévalence ALZ selon EuroCoDe (60+) / EURODEM (30-59)

Age	Taux de prévalence		Population résidente permanente		Nombre de personnes atteintes de démence		
	Hommes	Femmes	Hommes	Femmes	Hommes	Femmes	Total
30-59	0.16%	0.09%	37'082	37'176	59	33	93
60-64	0.2%	0.9%	4'680	4'944	9	44	54
65-69	1.8%	1.4%	4'334	4'898	78	69	147
70-74	3.2%	3.8%	3'715	4'281	119	163	282
75-79	7.0%	7.6%	2'445	3'290	171	250	421
80-84	14.5%	16.4%	1'839	3'040	267	499	765
85-89	20.9%	28.5%	1'051	2'134	220	608	828
90-94	29.2%	44.4%	414	1'106	121	491	612
>95	32.4%	48.8%	80	297	26	145	171
Total			55'640	61'166	1'070	2'302	3'372

3'400 personnes atteintes de démence dans le canton de Neuchâtel (2016)



Sources

Statistique de la population: population résidente permanente au 31.12.2015, Statpop, Office fédéral de la statistique

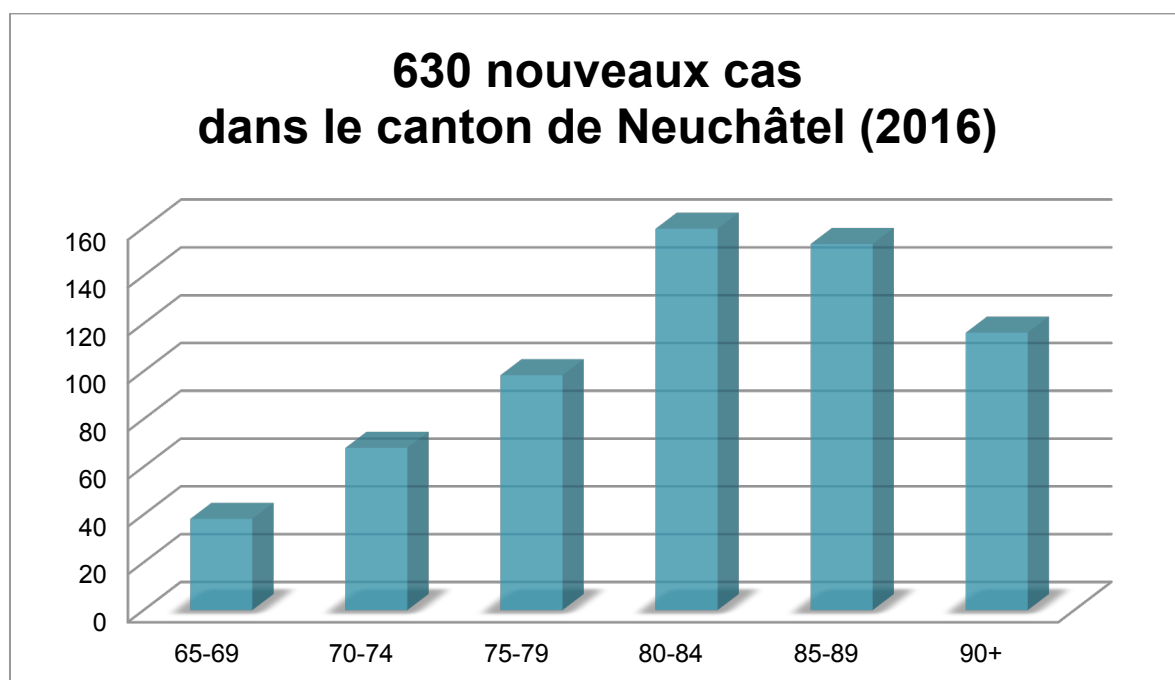
Taux de prévalence:

30-59: EURODEM, Hofman Albert et al. (1991), The Prevalence of Dementia in Europe: A Collaborative Study of 1980–1990 Findings. Eurodem Prevalence Research Group. In: International Journal of Epidemiology, Vol. 20., No. 3, p. 736-748

60+: EuroCoDe: Report of Workpackage 7 2006, Prevalence of Dementia in Europe

L'incidence 2016 dans le canton de Neuchâtel

Age	Taux d'incidence	Population résidente permanente	Personnes déjà atteintes	Personnes à risque	Nombre de nouveaux cas
30-64	s. i.	83'882	147	83'735	s. i.
65-69	0.4%	9'232	147	9'085	38
70-74	0.9%	7'996	282	7'714	68
75-79	1.9%	5'735	421	5'314	98
80-84	3.9%	4'879	765	4'114	160
85-89	6.5%	3'185	828	2'357	153
90+	10.4%	1'897	783	1'114	116
Total		116'806	3'372	113'434	633



Sources

Statistique de la population: population résidente permanente au 31.12.2015, Statpop, Office fédéral de la statistique

Taux d'incidence:

Bickel Horst (2002), Stand der Epidemiologie, dans : Johannes F., Kurz Alexander (éd.): Weissbuch Demenz, Stuttgart, p. 10-14.

Comparaison des taux de prévalence

Les taux de prévalence selon les différentes sources

Age	ALZ, nouveau ¹		ALZ, avant ²		ADI ³	
	Hommes	Femmes	Hommes	Femmes	Hommes	Femmes
30-59	0.16%	0.09%			0.16%	0.09%
60-64	0.2%	0.9%			1.1%	2.0%
Mit						
30-64			0.067%	0.067%		
65-69	1.8%	1.4%	2.2%	1.1%	1.8%	3.2%
70-74	3.2%	3.8%	4.6%	3.9%	2.8%	5.2%
75-79	7.0%	7.6%	5.0%	6.7%	4.7%	8.7%
80-84	14.5%	16.4%	12.1%	13.5%	7.8%	14.6%
85-89	20.9%	28.5%	18.5%	22.8%	12.6%	23.7%
90+			31.9%	34.1%	23.7%	45.1%
90-94	29.2%	44.4%				
>95	32.4%	48.8%				

¹ 30-59 : EURODEM, Hofman Albert et al. (1991), The Prevalence of Dementia in Europe: A Collaborative Study of 1980–1990 Findings. Eurodem Prevalence Research Group. In: International Journal of Epidemiology, Vol. 20., No. 3, p. 736-748
60+ : EuroCoDe: Report of Workpackage 7 2006, Prevalence of Dementia in Europe

² 30-64: Harvey Richard J. et al. (1998), Young Onset Dementia: Epidemiology, clinical symptoms, family burden, support and outcome. The Dementia Research Group, Imperial College School of Medicine. London.

65+: EURODEM, Hofman Albert et al. (1991), The Prevalence of Dementia in Europe: A Collaborative Study of 1980–1990 Findings. Eurodem Prevalence Research Group. In: International Journal of Epidemiology, Vol. 20., No. 3, p. 736-748

³ 30-59 : EURODEM, Hofman Albert et al. (1991), The Prevalence of Dementia in Europe: A Collaborative Study of 1980–1990 Findings. Eurodem Prevalence Research Group. In: International Journal of Epidemiology, Vol. 20., No. 3, p. 736-748

60+ : Alzheimer's Disease International (2015), World Alzheimer Report 2015. The Global Impact of Dementia. An Analysis of Prevalence, Incidence, Cost and Trends

Neuchâtel: Les calculs de prévalence basés sur les statistiques de la population 2015 (StatPop Bfs)

Age	ALZ, nouveau		ALZ, avant		ADI	
	Hommes	Femmes	Hommes	Femmes	Hommes	Femmes
30-59	59	33			59	33
60-64	9	44			51	99
30-64			28	28		
65-69	78	69	95	54	78	157
70-74	119	163	171	167	104	223
75-79	171	250	122	220	115	286
80-84	267	499	223	410	143	444
85-89	220	608	194	487	132	506
90+			158	478	117	633
90-94	121	491				
>95	26	145				
Total	1'070	2'302	991	1'845	801	2'380
TOTAL	3'372		2'836		3'181	

Neuchâtel: Les pronostics selon les sources et les scénarios de la population différents⁴

Scénario de référence (AR-00-2015) : nombre de personnes atteintes de démence							
Année	2015	2020	2025	2030	2035	2040	2045
ALZ, nouveau	3'387	3'720	4'141	4'646	5'225	5'784	6'330
ALZ, avant	2'849	3'126	3'477	3'917	4'423	4'891	5'343
ADI	3'193	3'493	3'861	4'275	4'790	5'251	5'670

Scénario haut (BR-00-2015) : nombre de personnes atteintes de démence							
Année	2015	2020	2025	2030	2035	2040	2045
ALZ, nouveau	3'390	3'744	4'197	4'744	5'381	6'020	6'670
ALZ, avant	2'852	3'146	3'523	3'997	4'553	5'088	5'629
ADI	3'196	3'515	3'912	4'364	4'930	5'464	5'974

Scénario bas (CR-00-2015) : nombre de personnes atteintes de démence							
Année	2015	2020	2025	2030	2035	2040	2045
ALZ, nouveau	3'383	3'698	4'084	4'538	5'050	5'521	5'966
ALZ, avant	2'846	3'109	3'430	3'827	4'276	4'671	5'039
ADI	3'190	3'473	3'809	4'179	4'633	5'016	5'346

⁴ <https://www.bfs.admin.ch/bfs/fr/home/statistiques/population/evolution-future/scenarios-cantons.html>