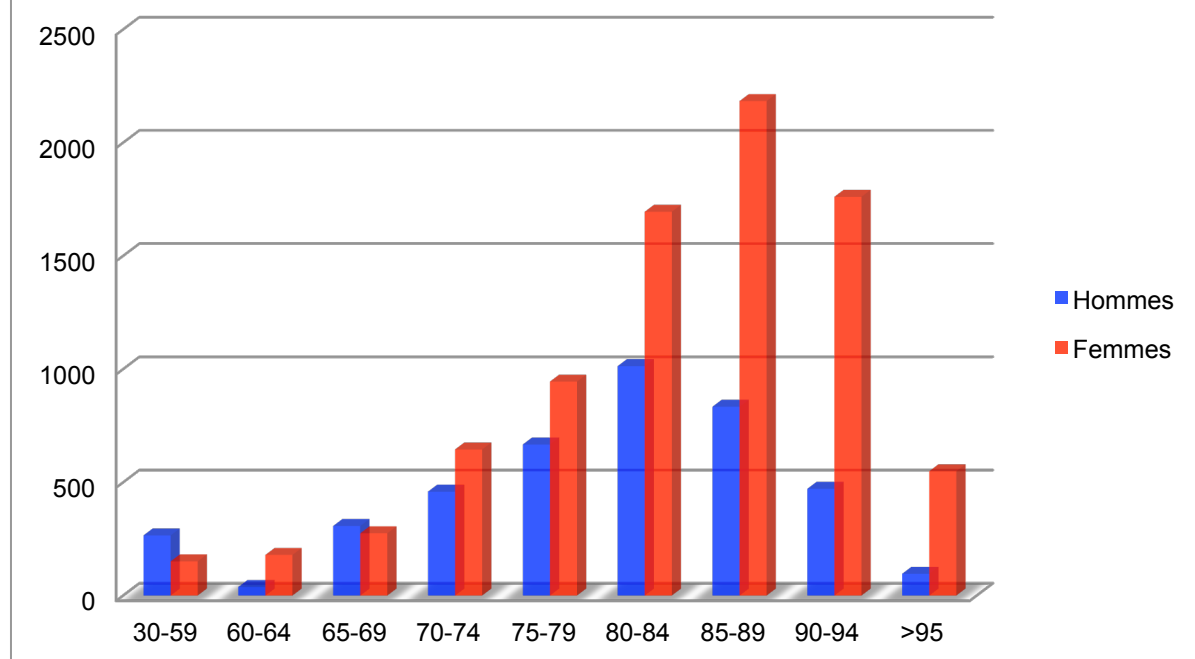


La prévalence 2016 dans le canton de Vaud

Nouveau : la prévalence ALZ selon EuroCoDe (60+) / EURODEM (30-59)

Age	Taux de prévalence		Population résidente permanente		Nombre de personnes atteintes de démence		
	Hommes	Femmes	Hommes	Femmes	Hommes	Femmes	Total
30-59	0.16%	0.09%	165'944	167'503	266	151	416
60-64	0.2%	0.9%	18'954	19'935	38	179	217
65-69	1.8%	1.4%	17'064	19'642	307	275	582
70-74	3.2%	3.8%	14'340	16'978	459	645	1'104
75-79	7.0%	7.6%	9'529	12'430	667	945	1'612
80-84	14.5%	16.4%	6'987	10'334	1'013	1'695	2'708
85-89	20.9%	28.5%	3'990	7'662	834	2'184	3'018
90-94	29.2%	44.4%	1'614	3'966	471	1'761	2'232
>95	32.4%	48.8%	296	1'125	96	549	645
Total			238'718	259'575	4'151	8'383	12'534

12'500 personnes atteintes de démence dans le canton de Vaud (2016)



Sources

Statistique de la population: population résidente permanente au 31.12.2015, Statpop, Office fédéral de la statistique

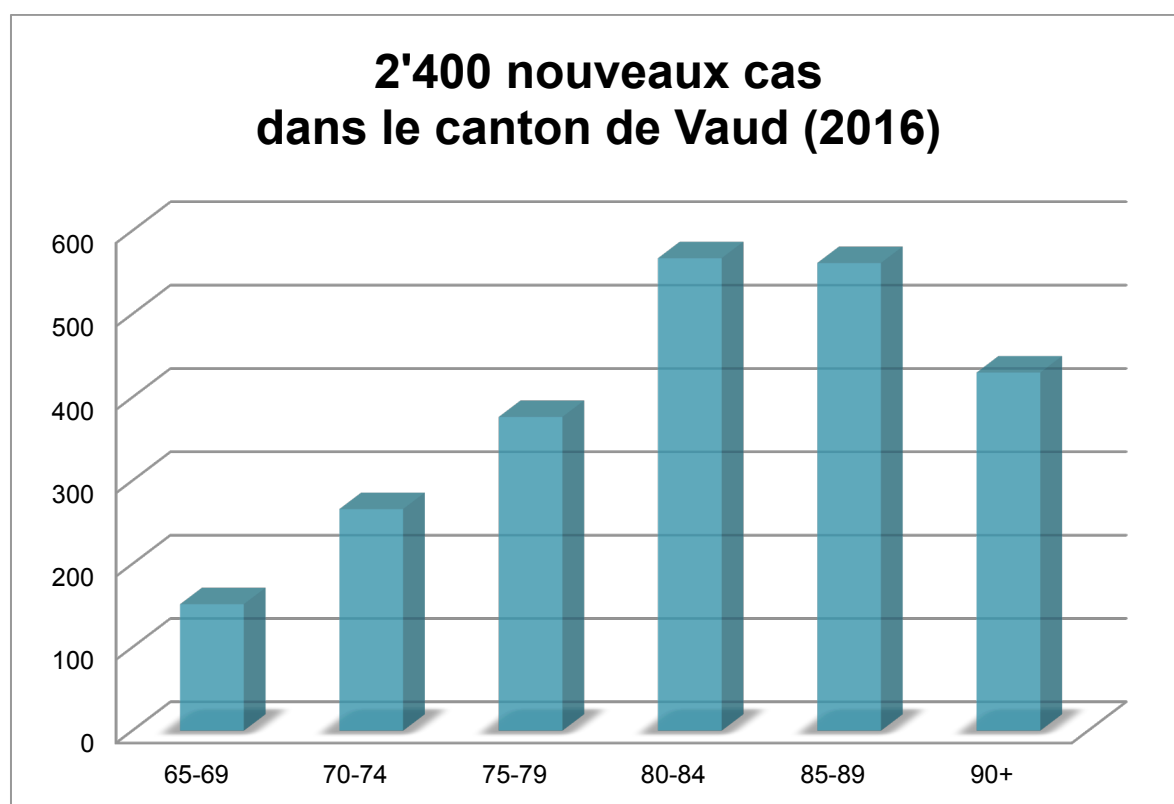
Taux de prévalence:

30-59: EURODEM, Hofman Albert et al. (1991), The Prevalence of Dementia in Europe: A Collaborative Study of 1980–1990 Findings. Eurodem Prevalence Research Group. In: International Journal of Epidemiology, Vol. 20., No. 3, p. 736-748

60+: EuroCoDe: Report of Workpackage 7 2006, Prevalence of Dementia in Europe

L'incidence 2016 dans le canton de Vaud

Age	Taux d'incidence	Population résidente permanente	Personnes déjà atteintes	Personnes à risque	Nombre de nouveaux cas
30-64	s. i.	372'336	634	371'702	s. i.
65-69	0.4%	36'706	582	36'124	152
70-74	0.9%	31'318	1'104	30'214	266
75-79	1.9%	21'959	1'612	20'347	376
80-84	3.9%	17'321	2'708	14'613	567
85-89	6.5%	11'652	3'018	8'634	561
90+	10.4%	7'001	2'877	4'124	430
Total		498'293	12'534	485'759	2'352



Sources

Statistique de la population: population résidente permanente au 31.12.2015, Statpop, Office fédéral de la statistique

Taux d'incidence:

Bickel Horst (2002), Stand der Epidemiologie, dans : Johannes F., Kurz Alexander (éd.): Weissbuch Demenz, Stuttgart, p. 10-14.

Comparaison des taux de prévalence

Les taux de prévalence selon les différentes sources

Age	ALZ, nouveau ¹		ALZ, avant ²		ADI ³	
	Hommes	Femmes	Hommes	Femmes	Hommes	Femmes
30-59	0.16%	0.09%			0.16%	0.09%
60-64	0.2%	0.9%			1.1%	2.0%
Mit						
30-64			0.067%	0.067%		
65-69	1.8%	1.4%	2.2%	1.1%	1.8%	3.2%
70-74	3.2%	3.8%	4.6%	3.9%	2.8%	5.2%
75-79	7.0%	7.6%	5.0%	6.7%	4.7%	8.7%
80-84	14.5%	16.4%	12.1%	13.5%	7.8%	14.6%
85-89	20.9%	28.5%	18.5%	22.8%	12.6%	23.7%
90+			31.9%	34.1%	23.7%	45.1%
90-94	29.2%	44.4%				
>95	32.4%	48.8%				

¹ 30-59 : EURODEM, Hofman Albert et al. (1991), The Prevalence of Dementia in Europe: A Collaborative Study of 1980–1990 Findings. Eurodem Prevalence Research Group. In: International Journal of Epidemiology, Vol. 20., No. 3, p. 736-748
60+ : EuroCoDe: Report of Workpackage 7 2006, Prevalence of Dementia in Europe

² 30-64: Harvey Richard J. et al. (1998), Young Onset Dementia: Epidemiology, clinical symptoms, family burden, support and outcome. The Dementia Research Group, Imperial College School of Medicine. London.

65+: EURODEM, Hofman Albert et al. (1991), The Prevalence of Dementia in Europe: A Collaborative Study of 1980–1990 Findings. Eurodem Prevalence Research Group. In: International Journal of Epidemiology, Vol. 20., No. 3, p. 736-748

³ 30-59 : EURODEM, Hofman Albert et al. (1991), The Prevalence of Dementia in Europe: A Collaborative Study of 1980–1990 Findings. Eurodem Prevalence Research Group. In: International Journal of Epidemiology, Vol. 20., No. 3, p. 736-748

60+ : Alzheimer's Disease International (2015), World Alzheimer Report 2015. The Global Impact of Dementia. An Analysis of Prevalence, Incidence, Cost and Trends

Vaud: Les calculs de prévalence basés sur les statistiques de la population 2015 (StatPop Bfs)

Age	ALZ, nouveau		ALZ, avant		ADI	
	Hommes	Femmes	Hommes	Femmes	Hommes	Femmes
30-59	266	151			266	151
60-64	38	179			208	399
30-64			124	126		
65-69	307	275	375	216	307	629
70-74	459	645	660	662	402	883
75-79	667	945	476	833	448	1'081
80-84	1'013	1'695	845	1'395	545	1'509
85-89	834	2'184	738	1'747	503	1'816
90+			609	1'736	453	2'296
90-94	471	1'761				
>95	96	549				
Total	4'151	8'383	3'828	6'715	3'131	8'763
TOTAL	12'534		10'543		11'894	

Vaud: Les pronostics selon les sources et les scénarios de la population différents⁴

Scénario de référence (AR-00-2015) : nombre de personnes atteintes de démence							
Année	2015	2020	2025	2030	2035	2040	2045
ALZ, nouveau	12'599	14'388	16'648	19'400	22'487	25'708	29'033
ALZ, avant	10'595	12'071	13'951	16'354	19'035	21'705	24'468
ADI	11'959	13'598	15'579	17'946	20'738	23'490	26'136

Scénario haut (BR-00-2015) : nombre de personnes atteintes de démence							
Année	2015	2020	2025	2030	2035	2040	2045
ALZ, nouveau	12'611	14'504	16'906	19'874	23'268	26'904	30'775
ALZ, avant	10'606	12'166	14'162	16'745	19'688	22'707	25'932
ADI	11'970	13'703	15'814	18'375	21'448	24'577	27'707

Scénario bas (CR-00-2015) : nombre de personnes atteintes de démence							
Année	2015	2020	2025	2030	2035	2040	2045
ALZ, nouveau	12'583	14'270	16'376	18'895	21'636	24'405	27'163
ALZ, avant	10'582	11'974	13'727	15'935	18'322	20'607	22'894
ADI	11'945	13'492	15'334	17'492	19'971	22'315	24'457

⁴ <https://www.bfs.admin.ch/bfs/fr/home/statistiques/population/evolution-future/scenarios-cantons.html>